



El campo
es de todos

Minagricultura

Mercado laboral

Enero de 2021

Trimestre móvil

Noviembre 2020 – enero 2021

UPRA

Unidad de Planificación Rural Agropecuaria

26 de febrero de 2021



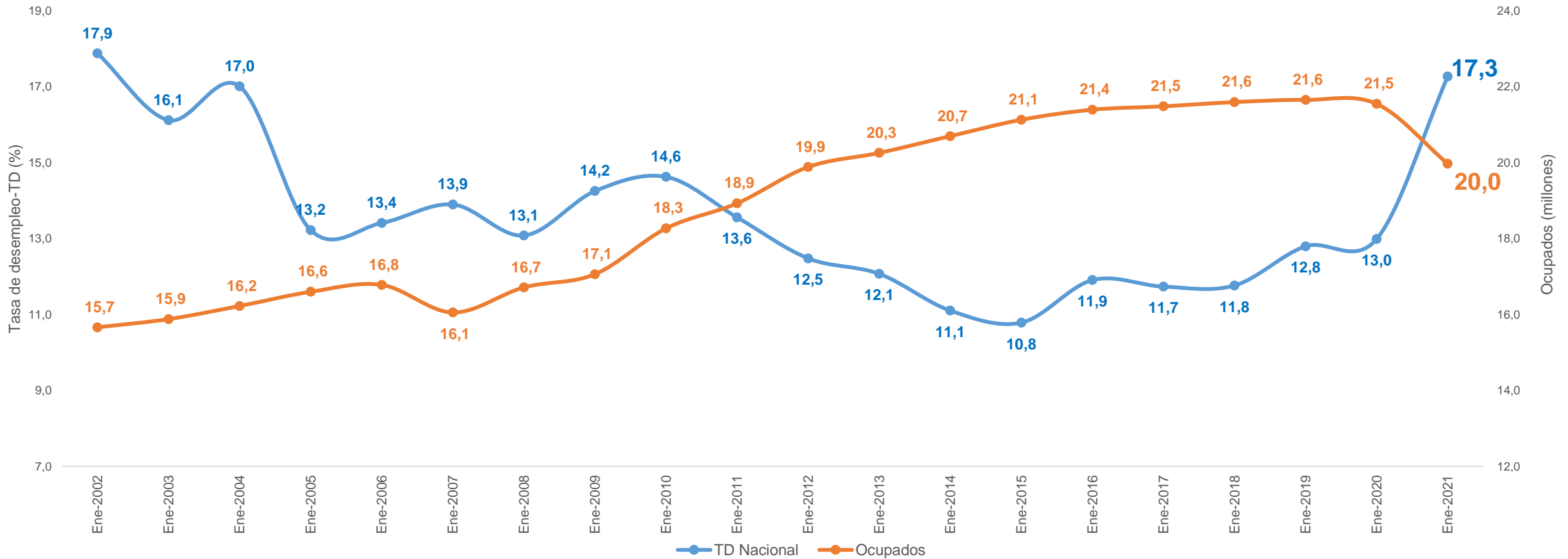
UPRAColombia



YouTube



Tasa de desempleo total nacional en enero (2002-2021)



Tasa de desempleo nacional en enero de 2021 **17,3%** superior en 4,3 p.p a la tasa del mismo mes un año atrás (13,0%)

Población ocupada en enero de 2021 **20,0 millones** Inferior en 1,6 millones a la población ocupada en enero de 2020

Población ocupada según rama de actividad económica en enero (2020-2021)

Rama de actividad	Enero 2020	Enero 2021	Distribución (%)	Variación absoluta	Contribución en p.p
Ocupados total nacional	21.545	19.968	100,0	-1.577	-7,3
Industrias manufactureras	2.448	2.044	10,2	-404	-1,9
Actividades artísticas, entretenimiento, recreación y otras actividades de servicios	2.147	1.760	8,8	-387	-1,8
Alojamiento y servicios de comida	1.797	1.519	7,6	-278	-1,3
Transporte y almacenamiento	1.547	1.378	6,9	-170	-0,8
Administración pública y defensa, educación y atención de la salud humana	2.123	2.001	10,0	-122	-0,6
Actividades profesionales, científicas, técnicas y servicios administrativos	1.425	1.310	6,6	-115	-0,5
Actividades financieras y de seguros	313	258	1,3	-56	-0,3
Agricultura, ganadería, caza, silvicultura y pesca	3.231	3.178	15,9	-53	-0,2
Actividades inmobiliarias	307	266	1,3	-41	-0,2
Información y comunicaciones	332	299	1,5	-34	-0,2
Suministro de electricidad gas, agua y gestión de desechos	422	440	2,2	18	0,1
Construcción	1.424	1.456	7,3	32	0,1
Comercio y reparación de vehículos	4.016	4.060	20,3	44	0,2

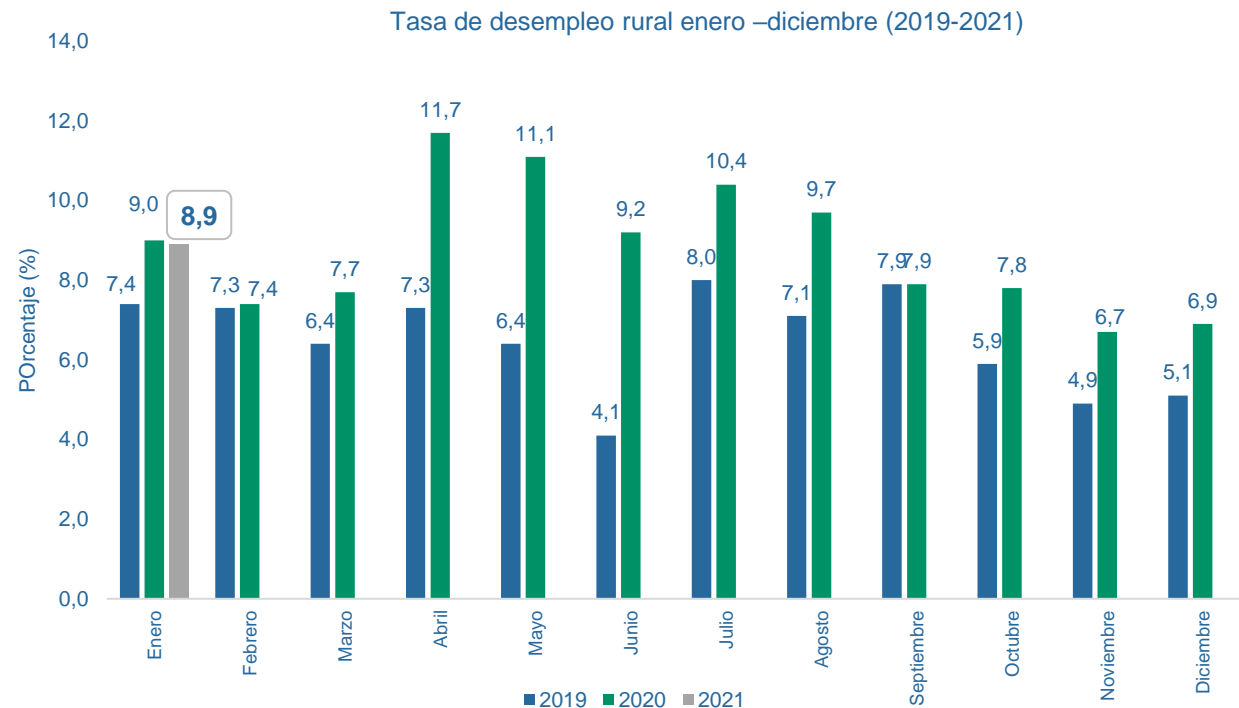
Datos en miles

En enero, la población ocupada del país **disminuyó en 1,6 millones de personas** con respecto a enero de 2020. Por su parte **la agricultura, ganadería, caza, silvicultura y pesca disminuyó en 53 mil ocupados.**

Tasa de desempleo y principales indicadores del mercado laboral en los centros poblados y rural disperso en enero (2020-2021)

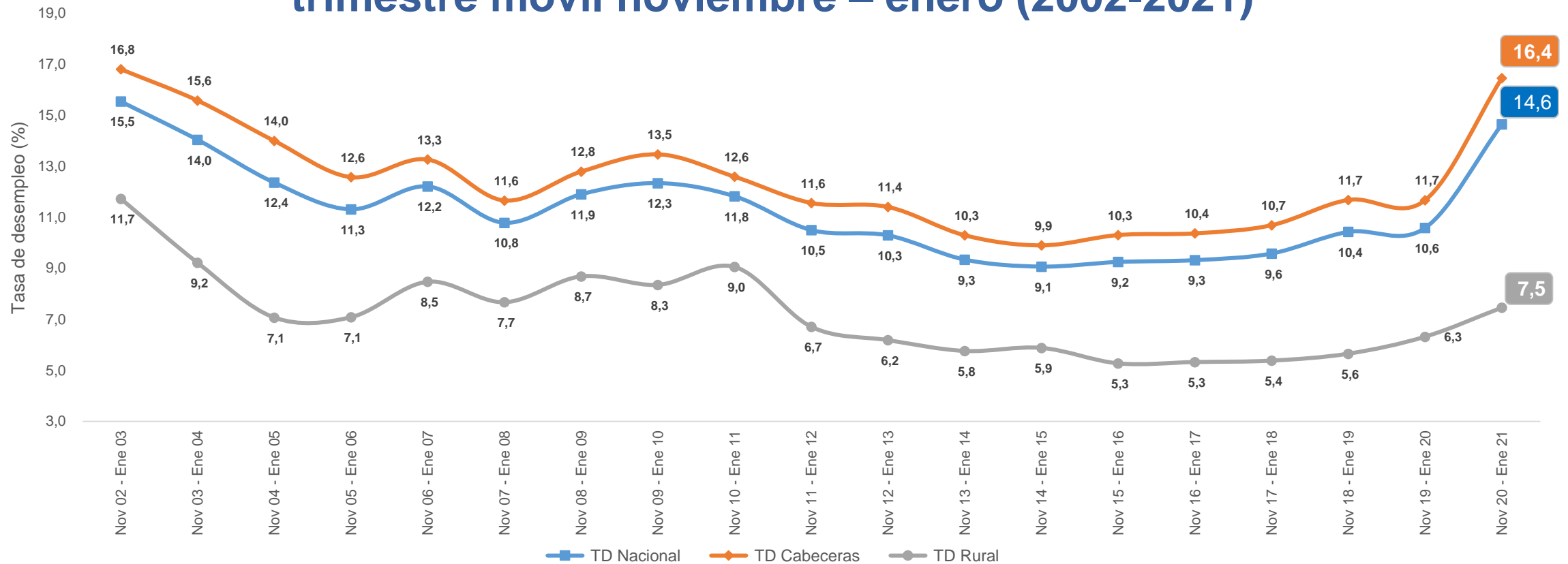
Concepto	Enero 2020	Enero 2021	Variación absoluta
Población económicamente activa	5.011	4.731	- 280
Ocupados	4.562	4.312	-250
Desocupados	449	419	-30
Inactivos	3.766	4.111	345
TD	9,0	8,9	-0,1
TO	52,0	48,8	-3,2
TGP	57,1	53,5	-3,6

Datos en miles



- En enero, la **tasa de desempleo en el sector rural fue de 8,9%**, lo que representó una **disminución de 0,1 puntos porcentuales** en comparación con la misma tasa presentada en enero de 2020 (9,0%).
- En enero, la población ocupada en el sector rural **disminuyó en 250 mil personas** con respecto a enero de 2020.

Tasa de desempleo total nacional, cabeceras y rural trimestre móvil noviembre – enero (2002-2021)



Tasa de
desempleo
nacional

14,6%

superior en 4,1 p.p
a la tasa del mismo trimestre
un año atrás (10,6%)

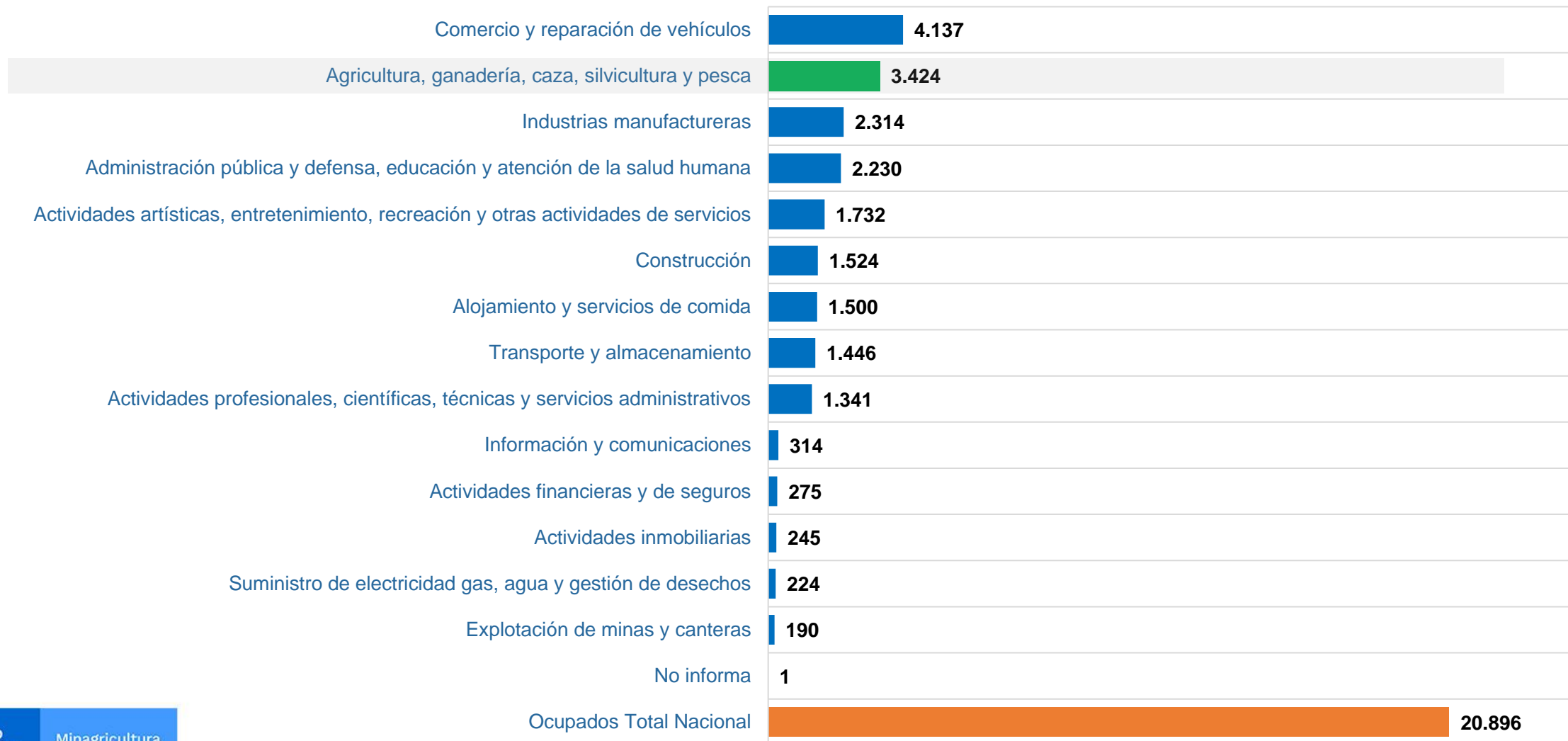
Tasa de
desempleo
rural

7,5%

superior en 1,1 p.p
a la tasa del mismo trimestre
un año atrás (6,3%)

Población ocupada según rama de actividad económica

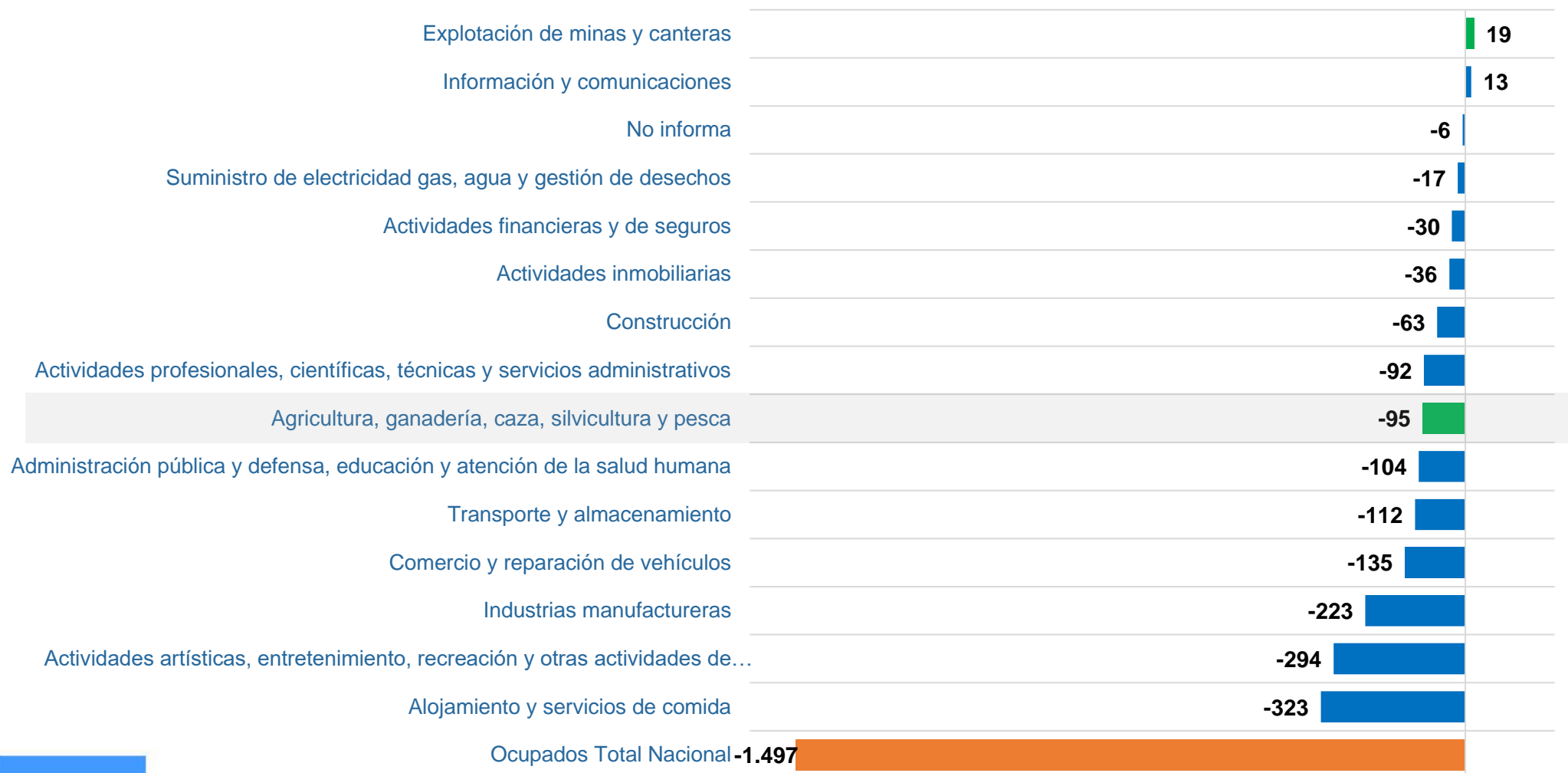
Total nacional (miles de personas) trimestre móvil noviembre/20 – enero/21



La agricultura, ganadería, caza, silvicultura y pesca fue la segunda actividad económica que más personas ocupó en el trimestre, con 3,4 millones de ocupados (16,4%).

Variación de la población ocupada según rama de actividad económica

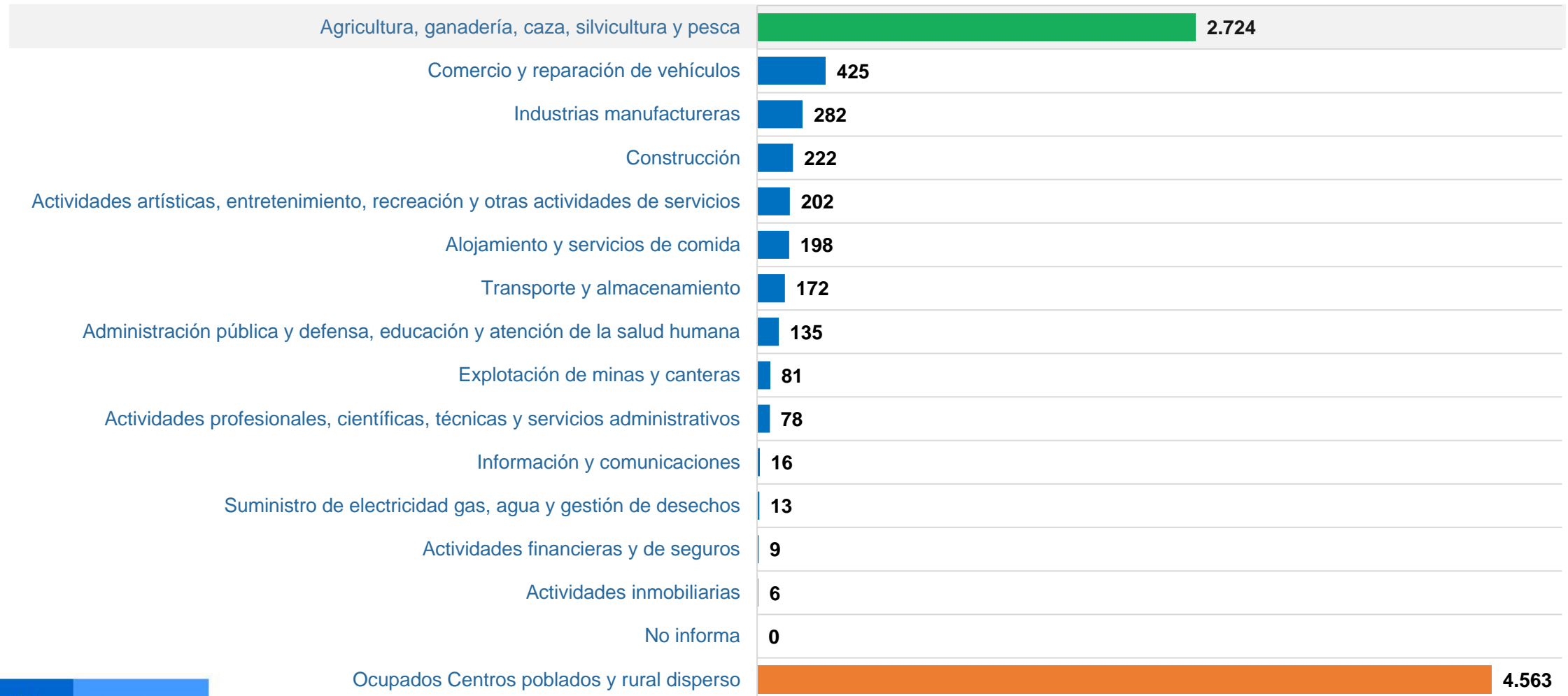
Total nacional (miles de personas) trimestre móvil noviembre/20 – enero/21



La agricultura, ganadería, caza, silvicultura y pesca **disminuyó en 95 mil ocupados**

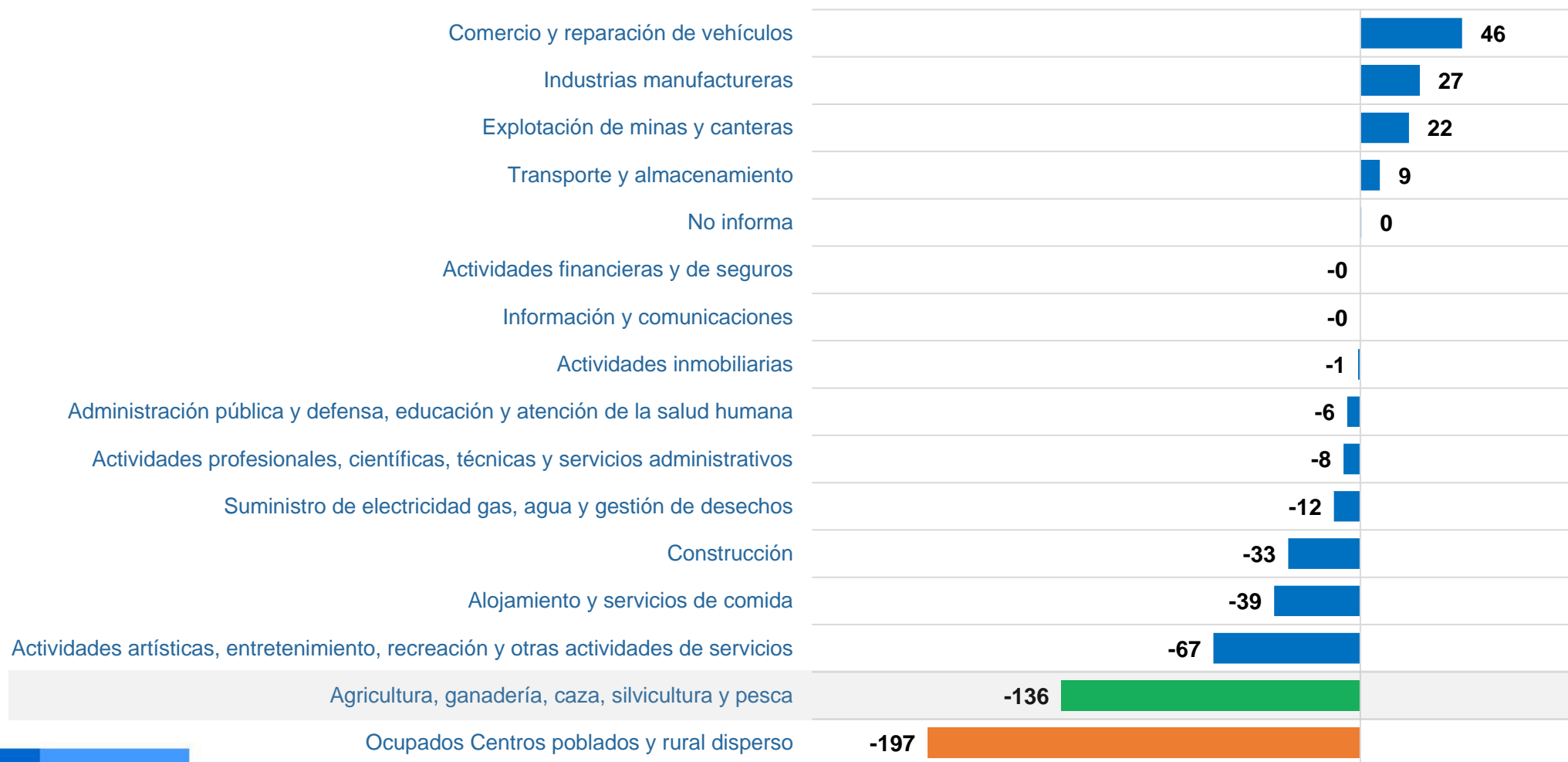
Población ocupada según rama de actividad económica

Sector Rural (miles de personas) trimestre móvil noviembre/20 – enero/21



La agricultura, ganadería, caza, silvicultura y pesca es la actividad económica que ocupa a más personas en el sector rural (59,7%).

Variación de la población ocupada según rama de actividad económica Sector rural (miles de personas) trimestre móvil noviembre/20 – enero/21



La agricultura, ganadería, caza, silvicultura y pesca **disminuyó en 136 mil ocupados.**

Distribución porcentual , variación y contribución a la variación de la población ocupada según ramas de actividad centro poblados y rural disperso trimestre móvil noviembre/20 – enero/21

Rama de actividad	Nov 19 – ene 20	Nov 20 – ene 21	Variación absoluta	Distribución (%)	Contribución p.p
Población Ocupada	4.760	4.563	-197	100,0	
Agricultura, ganadería, caza, silvicultura y pesca	2.861	2.724	-136	59,7	-2,9
Actividades artísticas, entretenimiento, recreación y otras actividades de servicios	269	202	-67	4,4	-1,4
Alojamiento y servicios de comida	237	198	-39	4,3	-0,8
Construcción	255	222	-33	4,9	-0,7
Suministro de electricidad gas, agua y gestión de desechos	25	13	-12	0,3	-0,3
Actividades profesionales, científicas, técnicas y servicios administrativos	86	78	-8	1,7	-0,2
Administración pública y defensa, educación y atención de la salud humana	141	135	-6	3,0	-0,1
Actividades inmobiliarias	7	6	-1	0,1	0,0
Información y comunicaciones	16	16	0	0,4	0,0
Actividades financieras y de seguros	9	9	0	0,2	0,0
No informa	-	0	0	0,0	0,0
Transporte y almacenamiento	163	172	9	3,8	0,2
Explotación de minas y canteras	59	81	22	1,8	0,5
Industrias manufactureras	255	282	27	6,2	0,6
Comercio y reparación de vehículos	378	425	47	9,3	1,0

El sector económico con la **mayor participación en la generación de empleo en el campo, fue el sector agricultura, ganadería, caza, silvicultura y pesca con el 59,7%**, quien presentó una variación de -4,8% respecto al mismo periodo del año anterior y una **contribución de -2,9 puntos porcentuales**.

Distribución porcentual, variación absoluta y contribución a la variación de la población ocupada según posición ocupacional centros poblados y rural disperso trimestre móvil noviembre/20 – enero/21

Posición ocupacional	Total centros poblados y rural disperso				
	Nov 20 - ene 21	Nov 19 - ene 20	Distribución %	Variación absoluta	Contribución en p.p.
Población ocupada	4.563	4.760	100	-197	
Obrero, empleado particular	835	910	18,3	-75	-1,6
Trabajador sin remuneración°	355	413	7,8	-59	-1,2
Trabajador por cuenta propia	2438	2493	53,4	-55	-1,2
Jornalero o peón	623	632	13,7	-9	-0,2
Empleado doméstico	99	108	2,2	-9	-0,2
Patrón o empleador	158	158	3,5	0	0,0
Obrero, empleado del gobierno	55	43	1,2	12	0,2

Las posiciones ocupacionales que más incidieron en la disminución del número de ocupados en el sector rural, fueron el obrero, empleado particular (-1,6 p.p) y el trabajador sin remuneración (-1,2 p.p). Por su parte presentó crecimiento en el número de ocupados, el obrero, empleado del gobierno (0,2 p.p).



El campo
es de todos

Minagricultura

Tasa de desempleo y población ocupada series desestacionalizadas

Enero de 2021

UPRA

Unidad de Planificación Rural Agropecuaria

26 de febrero de 2021



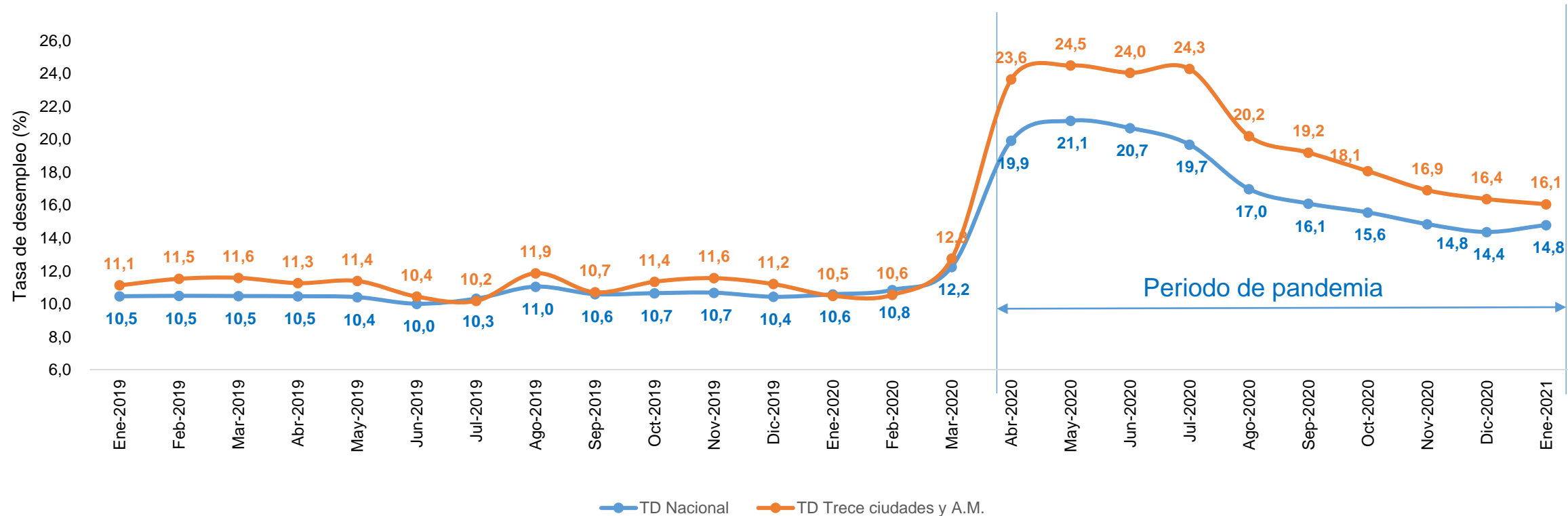
UPRAColombia



YouTube



Tasa de desempleo desestacionalizada total nacional y 13 ciudades y áreas metropolitanas. Mensual enero de 2019 – enero de 2021



Tasa de desempleo nacional en enero

14,8%

inferior en 6,3 p.p a la tasa de mayo (21,1%) que ha sido la más alta de los meses en pandemia

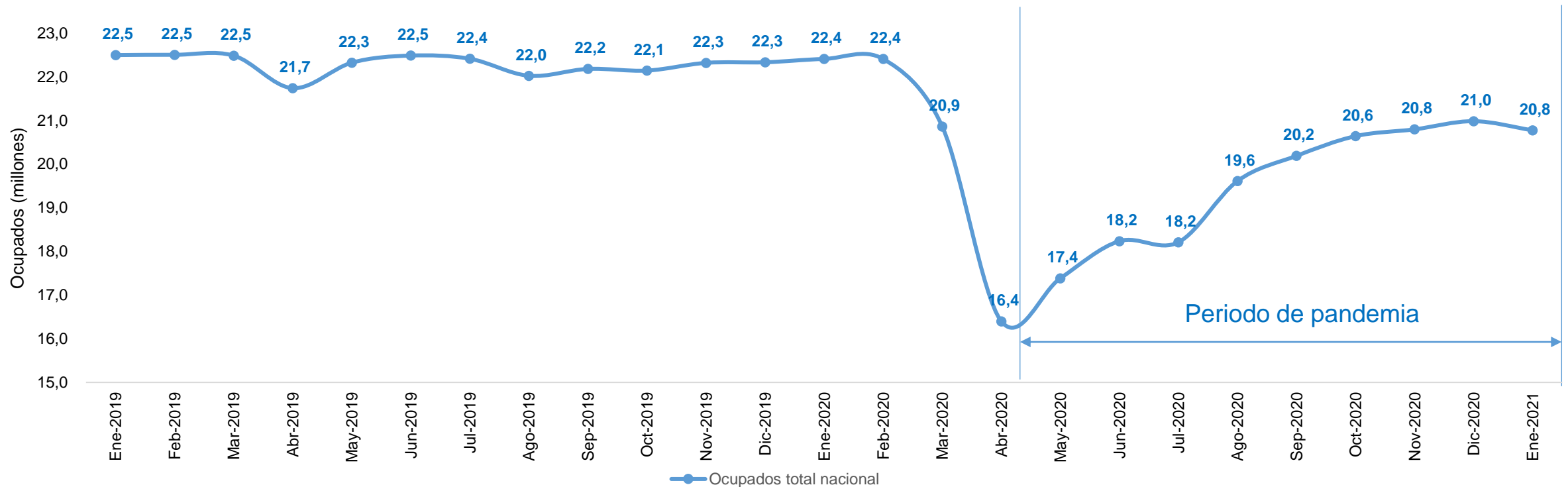
Tasa de desempleo 13 ciudades y a.m en enero

16,1%

inferior en 8,4 p.p a la tasa de mayo (24,5%) que ha sido la más alta de los meses en pandemia para este dominio

Población ocupada desestacionalizada total nacional

Mensual Enero de 2019 – enero de 2021

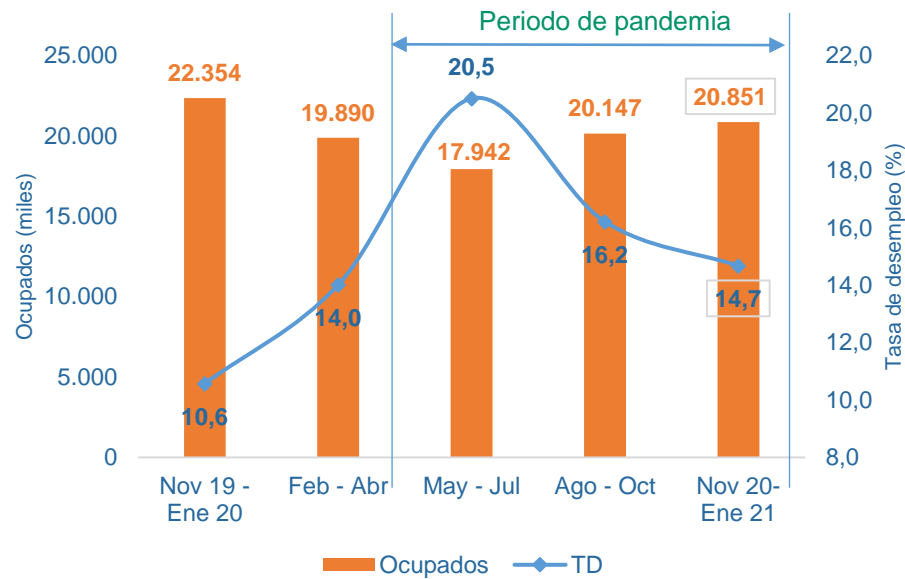


- Al comparar abril, que ha sido el mes con el menor número de personas ocupadas en la pandemia (16,4 millones), con enero del presente año, en el cual la ocupación alcanzó los 20,8 millones, se observa que **4,4 millones de personas han regresado a la ocupación.**
- En enero de 2021 **el número de ocupados disminuyó en 208 mil personas** con respecto a diciembre de 2020.

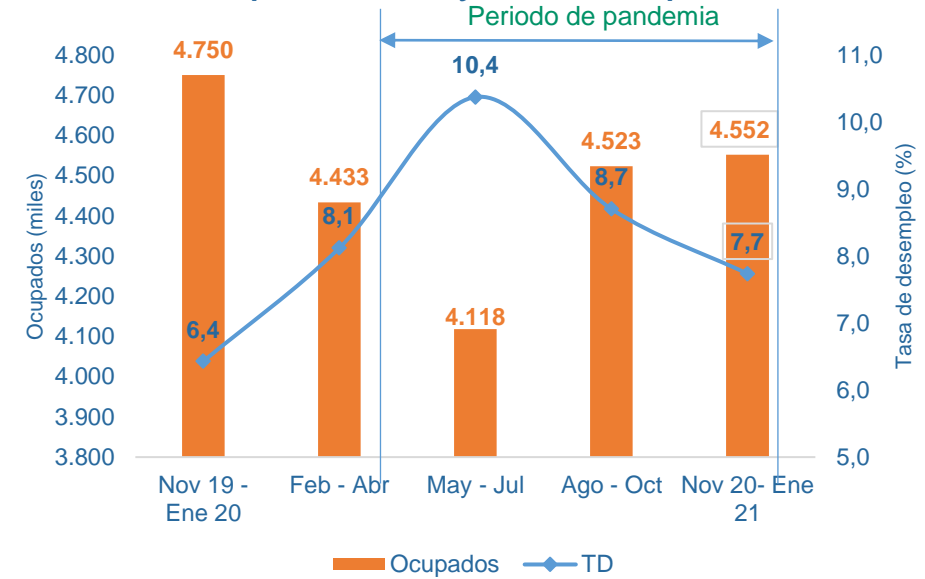
Tasa de desempleo y población ocupada con series desestacionalizadas

Últimos cinco trimestres*

Tasa de desempleo y población ocupada total nacional desestacionalizada



Tasa de desempleo y población ocupada centros poblados y rural disperso



Trimestre móvil noviembre 2020 – enero 2021

Tasa de desempleo nacional: **14,7%**

Ocupados (miles):
20.851
La cifra más alta en la pandemia

Tasa de desempleo rural: **7,7%**
La más baja en la pandemia

Ocupados (miles):
4.552
La cifra más alta en la pandemia



El campo
es de todos

Minagricultura

Gracias

MES
2
2021

UPRA Colombia



YouTube

