



ENCUESTA NACIONAL AGROPECUARIA

TABLA DE CONTENIDO

CALENDARIOS DE SIEMBRAS Y COSECHAS CULTIVOS TRANSITORIOS Año-2010-2016

[Calendario de siembras, cosechas y producción del cultivo de arveja](#)
[Calendario de siembras, cosechas y producción del cultivo de cebolla de bulbo](#)
[Calendario de siembras, cosechas y producción del cultivo de cebolla rama](#)
[Calendario de siembras, cosechas y producción del cultivo de frijol](#)
[Calendario de siembras, cosechas y producción del cultivo de haba](#)
[Calendario de siembras, cosechas y producción del cultivo de maíz amarillo](#)
[Calendario de siembras, cosechas y producción del cultivo de maíz blanco](#)
[Calendario de siembras, cosechas y producción del cultivo de papa](#)
[Calendario de siembras, cosechas y producción del cultivo de tabaco](#)
[Calendario de siembras, cosechas y producción del cultivo de tomate](#)
[Calendario de siembras, cosechas y producción del cultivo de yuca](#)
[Calendario de siembras, cosechas y producción del cultivo de zanahoria](#)
[Calendario de siembras, cosechas y producción del cultivo de soya](#)
[Calendario de siembras, cosechas y producción del cultivo de ñame](#)

Fecha de publicación: 04 de agosto de 2017



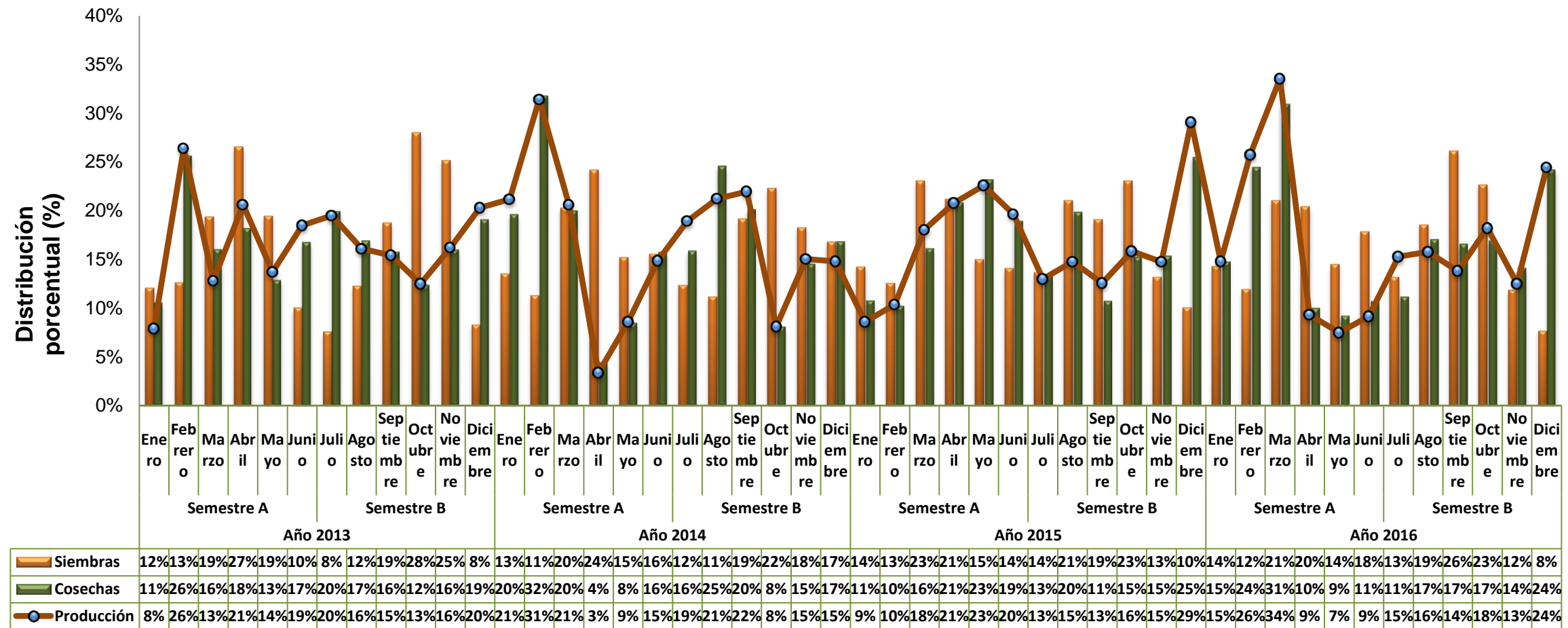
Calendario de siembras, cosechas y producción del cultivo de arveja
Segundo semestre del año 2010 - Año 2011-2012, 2013, 2014, 2015 y 2016

Año	Semestre		Siembras	Cosechas	Producción
Año 2010	Semestre B	Julio	16%	7%	7%
		Agosto	23%	19%	14%
		Septiembre	27%	14%	14%
		Octubre	25%	17%	19%
		Noviembre	6%	17%	16%
		Diciembre	2%	26%	29%
Año 2011	Semestre A	Enero	13%	12%	10%
		Febrero	12%	13%	10%
		Marzo	15%	8%	9%
		Abril	18%	12%	6%
		Mayo	25%	23%	22%
		Junio	17%	32%	43%
	Semestre B	Julio	24%	8%	5%
		Agosto	28%	10%	8%
		Septiembre	22%	10%	5%
		Octubre	19%	22%	17%
		Noviembre	7%	24%	31%
		Diciembre	1%	27%	33%
Año 2012	Semestre A	Enero	10%	14%	13%
		Febrero	12%	14%	18%
		Marzo	17%	13%	13%
		Abril	24%	12%	12%
		Mayo	25%	15%	16%
		Junio	12%	32%	28%
	Semestre B	Julio	11%	10%	8%
		Agosto	20%	18%	15%
		Septiembre	23%	20%	17%
		Octubre	28%	13%	13%
		Noviembre	13%	15%	19%
		Diciembre	6%	24%	28%

Año 2013	Semestre A	Enero	12%	11%	8%
		Febrero	13%	26%	26%
		Marzo	19%	16%	13%
		Abril	27%	18%	21%
		Mayo	19%	13%	14%
		Junio	10%	17%	19%
	Semestre B	Julio	8%	20%	20%
		Agosto	12%	17%	16%
		Septiembre	19%	16%	15%
		Octubre	28%	12%	13%
		Noviembre	25%	16%	16%
		Diciembre	8%	19%	20%
Año 2014	Semestre A	Enero	13%	20%	21%
		Febrero	11%	32%	31%
		Marzo	20%	20%	21%
		Abril	24%	4%	3%
		Mayo	15%	8%	9%
		Junio	16%	16%	15%
	Semestre B	Julio	12%	16%	19%
		Agosto	11%	25%	21%
		Septiembre	19%	20%	22%
		Octubre	22%	8%	8%
		Noviembre	18%	15%	15%
		Diciembre	17%	17%	15%
Año 2015	Semestre A	Enero	14%	11%	9%
		Febrero	13%	10%	10%
		Marzo	23%	16%	18%
		Abril	21%	21%	21%
		Mayo	15%	23%	23%
		Junio	14%	19%	20%
	Semestre B	Julio	14%	13%	13%
		Agosto	21%	20%	15%
		Septiembre	19%	11%	13%
		Octubre	23%	15%	16%
		Noviembre	13%	15%	15%
		Diciembre	10%	25%	29%
	Semestre A	Enero	14%	15%	15%
		Febrero	12%	24%	26%
		Marzo	21%	31%	34%
		Abril	20%	10%	9%

Año 2016		Mayo	14%	9%	7%
		Junio	18%	11%	9%
		Julio	13%	11%	15%
		Agosto	19%	17%	16%
	Semestre B	Septiembre	26%	17%	14%
		Octubre	23%	17%	18%
		Noviembre	12%	14%	13%
		Diciembre	8%	24%	24%

Fuente:DANE-ENA: 2010-2011-2012-2013-2014-2015-2016





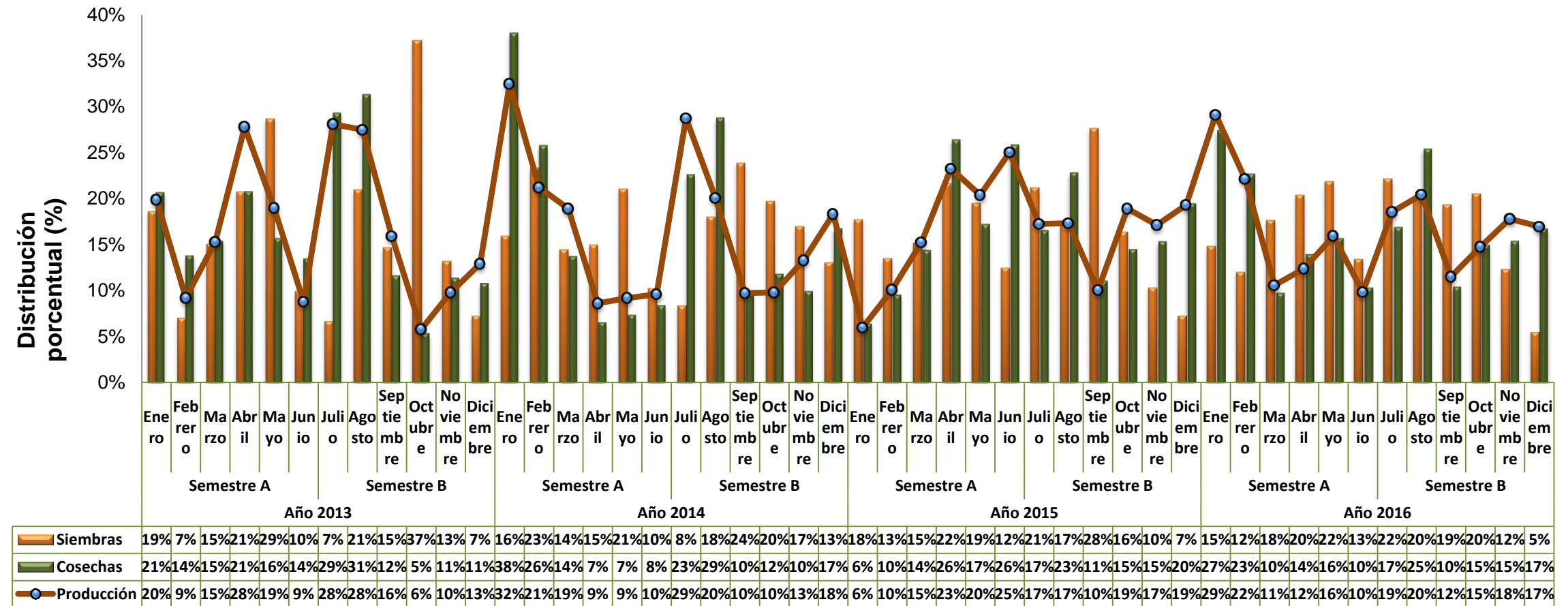
Calendario de siembras, cosechas y producción del cultivo de cebolla de bulbo
Segundo semestre del año 2010 - Año 2011-2012, 2013, 2014, 2015 y 2016

Año	Semestre		Siembras	Cosechas	Producción
Año 2010	Semestre B	Julio	17%	20%	13%
		Agosto	25%	15%	14%
		Septiembre	25%	5%	5%
		Octubre	24%	13%	15%
		Noviembre	6%	17%	19%
		Diciembre	2%	30%	33%
Año 2011	Semestre A	Enero	17%	3%	3%
		Febrero	10%	23%	18%
		Marzo	20%	3%	6%
		Abril	18%	22%	30%
		Mayo	14%	13%	8%
		Junio	21%	36%	34%
	Semestre B	Julio	13%	17%	19%
		Agosto	32%	11%	13%
		Septiembre	25%	12%	8%
		Octubre	21%	12%	10%
		Noviembre	6%	23%	21%
		Diciembre	3%	25%	29%
Año 2012	Semestre A	Enero	20%	17%	10%
		Febrero	12%	17%	19%
		Marzo	21%	8%	8%
		Abril	17%	16%	14%
		Mayo	23%	18%	20%
		Junio	9%	25%	29%
	Semestre B	Julio	10%	15%	20%
		Agosto	20%	15%	15%
		Septiembre	24%	15%	14%
		Octubre	24%	9%	11%
		Noviembre	17%	23%	18%
		Diciembre	5%	22%	22%

Año 2013	Semestre A	Enero	19%	21%	20%
		Febrero	7%	14%	9%
		Marzo	15%	15%	15%
		Abril	21%	21%	28%
		Mayo	29%	16%	19%
		Junio	10%	14%	9%
	Semestre B	Julio	7%	29%	28%
		Agosto	21%	31%	28%
		Septiembre	15%	12%	16%
		Octubre	37%	5%	6%
		Noviembre	13%	11%	10%
		Diciembre	7%	11%	13%
Año 2014	Semestre A	Enero	16%	38%	32%
		Febrero	23%	26%	21%
		Marzo	14%	14%	19%
		Abril	15%	7%	9%
		Mayo	21%	7%	9%
		Junio	10%	8%	10%
	Semestre B	Julio	8%	23%	29%
		Agosto	18%	29%	20%
		Septiembre	24%	10%	10%
		Octubre	20%	12%	10%
		Noviembre	17%	10%	13%
		Diciembre	13%	17%	18%
Año 2015	Semestre A	Enero	18%	6%	6%
		Febrero	13%	10%	10%
		Marzo	15%	14%	15%
		Abril	22%	26%	23%
		Mayo	19%	17%	20%
		Junio	12%	26%	25%
	Semestre B	Julio	21%	17%	17%
		Agosto	17%	23%	17%
		Septiembre	28%	11%	10%
		Octubre	16%	15%	19%
		Noviembre	10%	15%	17%
		Diciembre	7%	20%	19%
	Semestre A	Enero	15%	27%	29%
		Febrero	12%	23%	22%
		Marzo	18%	10%	11%
		Abril	20%	14%	12%

Año 2016		Mayo	22%	16%	16%
		Junio	13%	10%	10%
		Julio	22%	17%	19%
		Agosto	20%	25%	20%
	Semestre B	Septiembre	19%	10%	12%
		Octubre	20%	15%	15%
		Noviembre	12%	15%	18%
		Diciembre	5%	17%	17%

Fuente:DANE-ENA: 2010-2011-2012-2013-2014-2015-2016





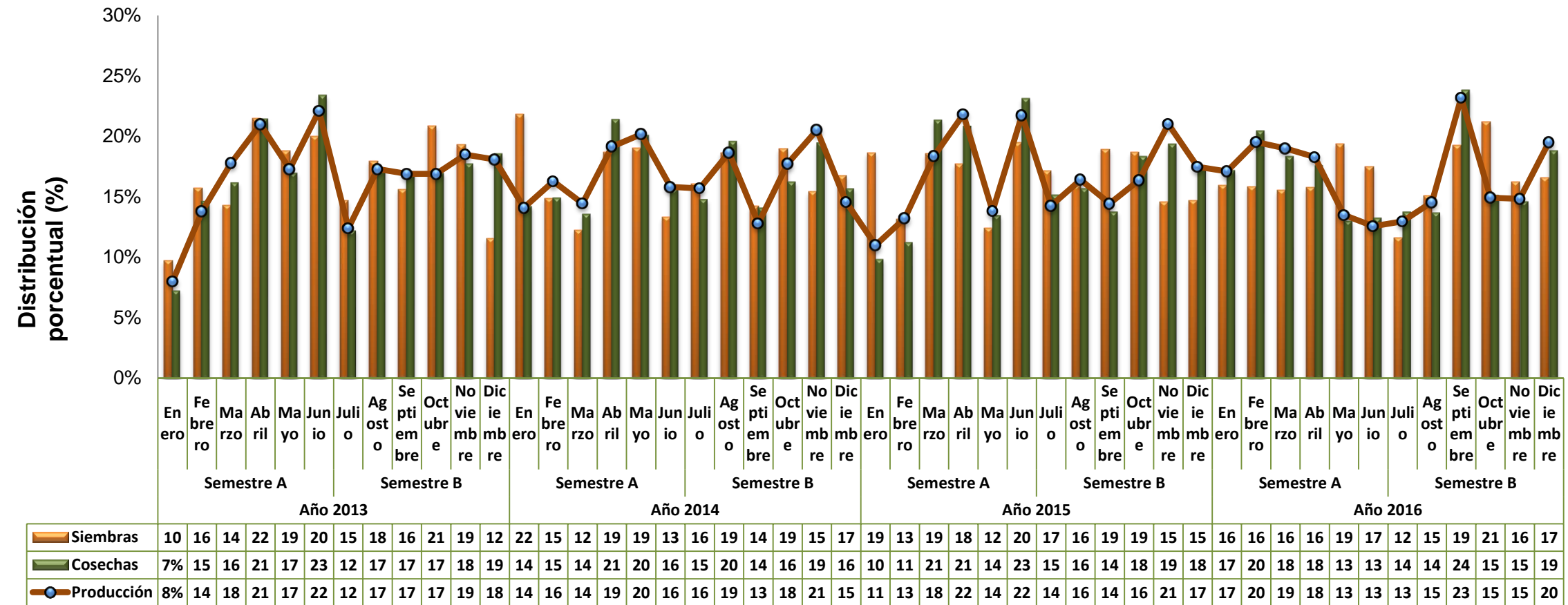
Calendario de siembras, cosechas y producción del cultivo de cebolla de rama
Segundo semestre del año 2010 - Año 2011-2012, 2013, 2014, 2015 y 2016

Año	Semestre		Siembras	Cosechas	Producción
Año 2010	Semestre B	Julio	15%	7%	6%
		Agosto	17%	11%	11%
		Septiembre	24%	16%	21%
		Octubre	22%	18%	20%
		Noviembre	14%	19%	18%
		Diciembre	9%	30%	24%
Año 2011	Semestre A	Enero	16%	8%	5%
		Febrero	13%	15%	11%
		Marzo	19%	18%	24%
		Abril	16%	21%	24%
		Mayo	14%	14%	13%
		Junio	23%	24%	23%
	Semestre B	Julio	16%	16%	15%
		Agosto	21%	17%	17%
		Septiembre	22%	11%	11%
		Octubre	18%	17%	16%
		Noviembre	14%	17%	19%
		Diciembre	9%	20%	22%
Año 2012	Semestre A	Enero	22%	7%	7%
		Febrero	14%	12%	11%
		Marzo	11%	14%	17%
		Abril	15%	31%	27%
		Mayo	24%	14%	16%
		Junio	14%	22%	22%
	Semestre B	Julio	15%	12%	12%
		Agosto	19%	21%	20%
		Septiembre	29%	14%	17%
		Octubre	18%	14%	15%
		Noviembre	10%	12%	14%

Año 2013	Semestre A	Diciembre	8%	27%	22%
		Enero	10%	7%	8%
		Febrero	16%	15%	14%
		Marzo	14%	16%	18%
		Abril	22%	21%	21%
		Mayo	19%	17%	17%
	Semestre B	Junio	20%	23%	22%
		Julio	15%	12%	12%
		Agosto	18%	17%	17%
		Septiembre	16%	17%	17%
		Octubre	21%	17%	17%
		Noviembre	19%	18%	19%
		Diciembre	12%	19%	18%
Año 2014	Semestre A	Enero	22%	14%	14%
		Febrero	15%	15%	16%
		Marzo	12%	14%	14%
		Abril	19%	21%	19%
		Mayo	19%	20%	20%
		Junio	13%	16%	16%
	Semestre B	Julio	16%	15%	16%
		Agosto	19%	20%	19%
		Septiembre	14%	14%	13%
		Octubre	19%	16%	18%
		Noviembre	15%	19%	21%
		Diciembre	17%	16%	15%
Año 2015	Semestre A	Enero	19%	10%	11%
		Febrero	13%	11%	13%
		Marzo	19%	21%	18%
		Abril	18%	21%	22%
		Mayo	12%	14%	14%
		Junio	20%	23%	22%
	Semestre B	Julio	17%	15%	14%
		Agosto	16%	16%	16%
		Septiembre	19%	14%	14%
		Octubre	19%	18%	16%
		Noviembre	15%	19%	21%
		Diciembre	15%	18%	17%
	Semestre A	Enero	16%	17%	17%
		Febrero	16%	20%	20%
		Marzo	16%	18%	19%

Año 2016	Semestre A	Abril	16%	18%	18%
		Mayo	19%	13%	13%
		Junio	17%	13%	13%
	Semestre B	Julio	12%	14%	13%
		Agosto	15%	14%	15%
		Septiembre	19%	24%	23%
		Octubre	21%	15%	15%
		Noviembre	16%	15%	15%
		Diciembre	17%	19%	20%

Fuente:DANE-ENA: 2010-2011-2012-2013-2014-2015-2016





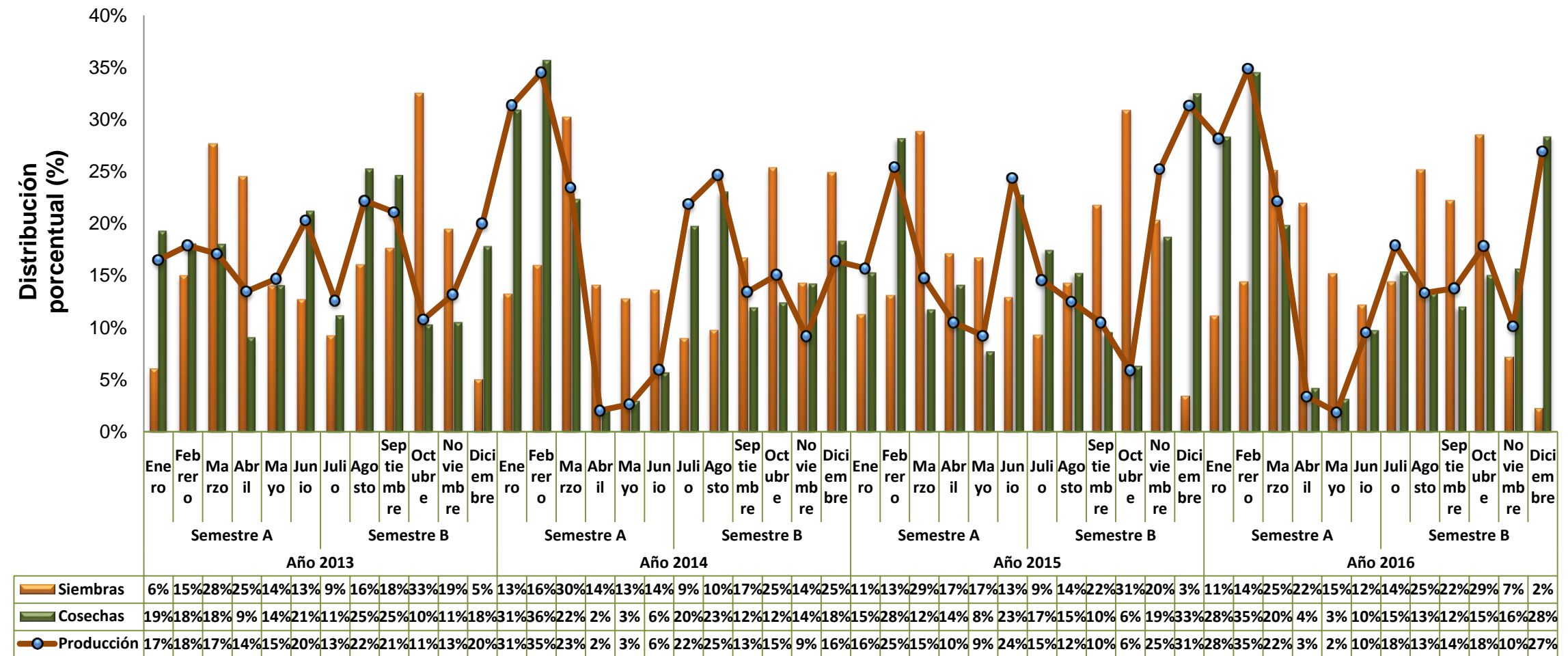
Calendario de siembras, cosechas y producción del cultivo de fríjol
Segundo semestre del año 2010 - Año 2011-2012, 2013, 2014, 2015 y 2016

Año	Semestre		Siembras	Cosechas	Producción
Año 2010	Semestre B	Julio	15%	11%	13%
		Agosto	17%	15%	15%
		Septiembre	26%	13%	12%
		Octubre	34%	11%	10%
		Noviembre	6%	20%	20%
		Diciembre	2%	29%	30%
Año 2011	Semestre A	Enero	11%	11%	8%
		Febrero	17%	24%	16%
		Marzo	33%	14%	13%
		Abril	16%	12%	11%
		Mayo	12%	12%	14%
		Junio	11%	26%	38%
	Semestre B	Julio	11%	11%	10%
		Agosto	20%	18%	15%
		Septiembre	23%	21%	7%
		Octubre	28%	22%	6%
		Noviembre	13%	14%	26%
		Diciembre	6%	14%	37%
Año 2012	Semestre A	Enero	11%	10%	9%
		Febrero	12%	23%	19%
		Marzo	31%	14%	16%
		Abril	17%	11%	12%
		Mayo	17%	11%	15%
		Junio	11%	32%	29%
	Semestre B	Julio	13%	11%	9%
		Agosto	19%	16%	18%
		Septiembre	24%	11%	11%
		Octubre	32%	12%	11%
		Noviembre	9%	14%	14%
		Diciembre	2%	36%	38%

Año 2013	Semestre A	Enero	6%	19%	17%
		Febrero	15%	18%	18%
		Marzo	28%	18%	17%
		Abril	25%	9%	14%
		Mayo	14%	14%	15%
		Junio	13%	21%	20%
	Semestre B	Julio	9%	11%	13%
		Agosto	16%	25%	22%
		Septiembre	18%	25%	21%
		Octubre	33%	10%	11%
		Noviembre	19%	11%	13%
		Diciembre	5%	18%	20%
Año 2014	Semestre A	Enero	13%	31%	31%
		Febrero	16%	36%	35%
		Marzo	30%	22%	23%
		Abril	14%	2%	2%
		Mayo	13%	3%	3%
		Junio	14%	6%	6%
	Semestre B	Julio	9%	20%	22%
		Agosto	10%	23%	25%
		Septiembre	17%	12%	13%
		Octubre	25%	12%	15%
		Noviembre	14%	14%	9%
		Diciembre	25%	18%	16%
Año 2015	Semestre A	Enero	11%	15%	16%
		Febrero	13%	28%	25%
		Marzo	29%	12%	15%
		Abril	17%	14%	10%
		Mayo	17%	8%	9%
		Junio	13%	23%	24%
	Semestre B	Julio	9%	17%	15%
		Agosto	14%	15%	12%
		Septiembre	22%	10%	10%
		Octubre	31%	6%	6%
		Noviembre	20%	19%	25%
		Diciembre	3%	33%	31%
	Semestre A	Enero	11%	28%	28%
		Febrero	14%	35%	35%
		Marzo	25%	20%	22%
		Abril	22%	4%	3%

Año 2016		Mayo	15%	3%	2%
		Junio	12%	10%	10%
		Julio	14%	15%	18%
		Agosto	25%	13%	13%
	Semestre B	Septiembre	22%	12%	14%
		Octubre	29%	15%	18%
		Noviembre	7%	16%	10%
		Diciembre	2%	28%	27%

Fuente:DANE-ENA: 2010-2011-2012-2013-2014-2015-2016





Calendario de siembras, cosechas y producción del cultivo de haba

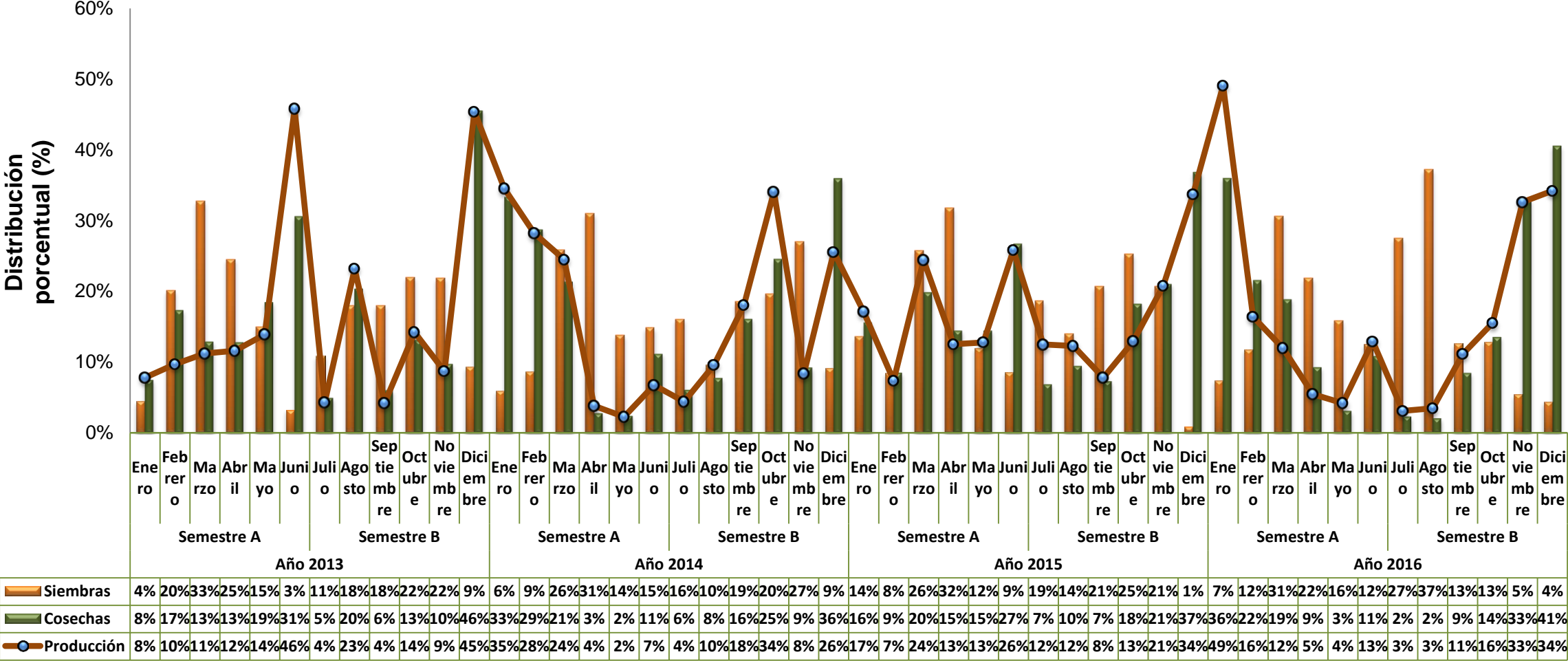
Segundo semestre del año 2010 - Año 2011-2012, 2013, 2014, 2015 y 2016

Año	Semestre		Siembras	Cosechas	Producción
Año 2010	Semestre B	Julio	28%	5%	9%
		Agosto	37%	3%	9%
		Septiembre	18%	5%	6%
		Octubre	14%	9%	11%
		Noviembre	1%	32%	35%
		Diciembre	2%	46%	31%
Año 2011	Semestre A	Enero	7%	13%	17%
		Febrero	18%	16%	13%
		Marzo	30%	25%	22%
		Abril	23%	22%	24%
		Mayo	12%	13%	13%
		Junio	9%	12%	12%
	Semestre B	Julio	36%	6%	6%
		Agosto	29%	10%	15%
		Septiembre	16%	5%	4%
		Octubre	7%	17%	20%
		Noviembre	10%	29%	24%
		Diciembre	2%	33%	32%
Año 2012	Semestre A	Enero	10%	18%	17%
		Febrero	13%	6%	4%
		Marzo	32%	12%	18%
		Abril	25%	26%	30%
		Mayo	11%	21%	15%
		Junio	8%	16%	15%
	Semestre B	Julio	24%	15%	10%
		Agosto	25%	5%	6%
		Septiembre	20%	5%	7%
		Octubre	20%	14%	15%
		Noviembre	7%	23%	21%

Año 2013	Semestre A	Diciembre	3%	38%	41%
		Enero	4%	8%	8%
		Febrero	20%	17%	10%
		Marzo	33%	13%	11%
		Abril	25%	13%	12%
		Mayo	15%	19%	14%
		Junio	3%	31%	46%
	Semestre B	Julio	11%	5%	4%
		Agosto	18%	20%	23%
		Septiembre	18%	6%	4%
		Octubre	22%	13%	14%
		Noviembre	22%	10%	9%
		Diciembre	9%	46%	45%
Año 2014	Semestre A	Enero	6%	33%	35%
		Febrero	9%	29%	28%
		Marzo	26%	21%	24%
		Abril	31%	3%	4%
		Mayo	14%	2%	2%
		Junio	15%	11%	7%
	Semestre B	Julio	16%	6%	4%
		Agosto	10%	8%	10%
		Septiembre	19%	16%	18%
		Octubre	20%	25%	34%
		Noviembre	27%	9%	8%
		Diciembre	9%	36%	26%
Año 2015	Semestre A	Enero	14%	16%	17%
		Febrero	8%	9%	7%
		Marzo	26%	20%	24%
		Abril	32%	15%	13%
		Mayo	12%	15%	13%
		Junio	9%	27%	26%
	Semestre B	Julio	19%	7%	12%
		Agosto	14%	10%	12%
		Septiembre	21%	7%	8%
		Octubre	25%	18%	13%
		Noviembre	21%	21%	21%
		Diciembre	1%	37%	34%
	Semestre A	Enero	7%	36%	49%
		Febrero	12%	22%	16%
		Marzo	31%	19%	12%

Año 2016	Semestre A	Abril	22%	9%	5%
		Mayo	16%	3%	4%
		Junio	12%	11%	13%
	Semestre B	Julio	27%	2%	3%
		Agosto	37%	2%	3%
		Septiembre	13%	9%	11%
		Octubre	13%	14%	16%
		Noviembre	5%	33%	33%
		Diciembre	4%	41%	34%

Fuente:DANE-ENA: 2010-2011-2012-2013-2014-2015-2016





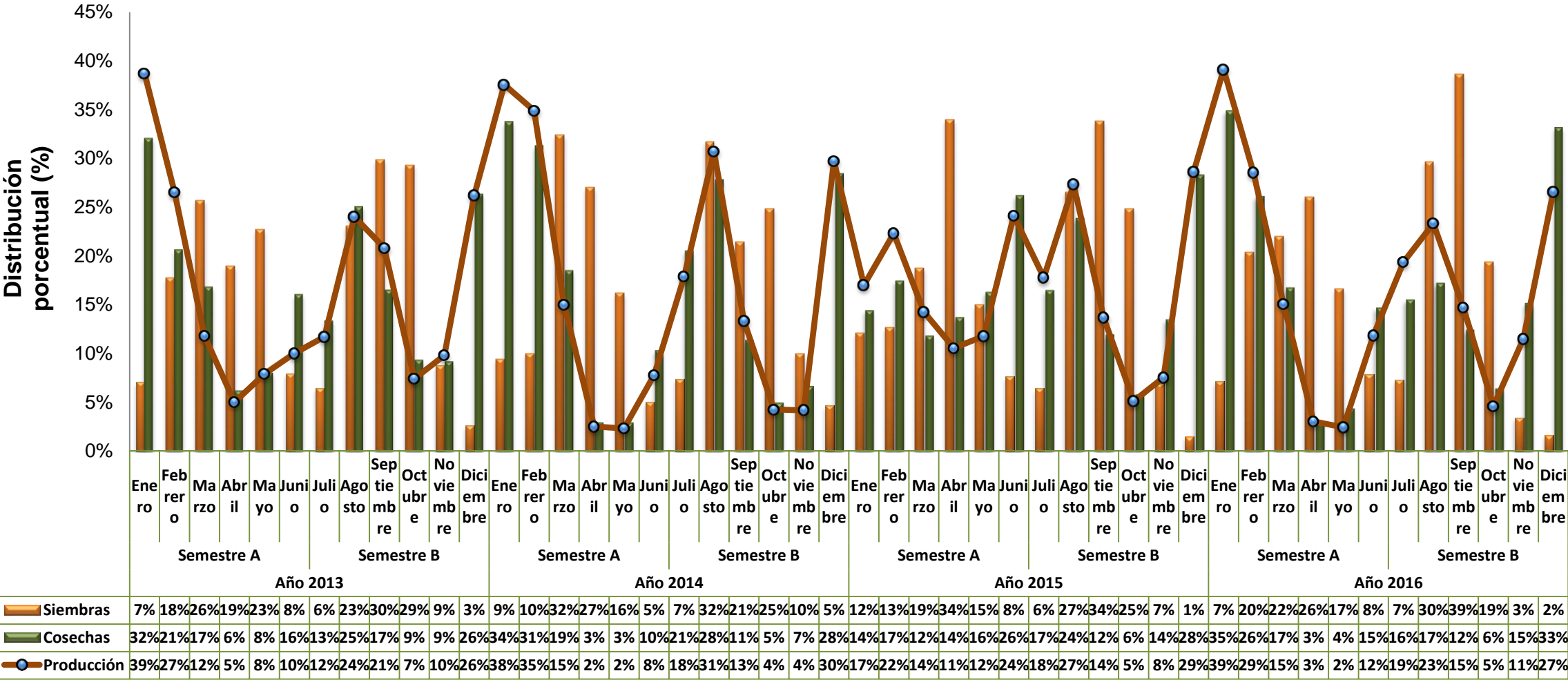
Calendario de siembras, cosechas y producción del cultivo de maíz amarillo
Segundo semestre del año 2010 - Año 2011-2012, 2013, 2014, 2015 y 2016

Año	Semestre		Siembras	Cosechas	Producción
Año 2010	Semestre B	Julio	10%	6%	5%
		Agosto	35%	19%	15%
		Septiembre	37%	21%	34%
		Octubre	15%	12%	11%
		Noviembre	1%	12%	9%
		Diciembre	2%	31%	25%
Año 2011	Semestre A	Enero	7%	28%	34%
		Febrero	17%	29%	26%
		Marzo	21%	7%	3%
		Abril	20%	7%	5%
		Mayo	25%	7%	5%
		Junio	11%	22%	28%
	Semestre B	Julio	14%	14%	10%
		Agosto	32%	18%	15%
		Septiembre	35%	16%	15%
		Octubre	14%	8%	6%
		Noviembre	4%	14%	14%
		Diciembre	1%	31%	39%
Año 2012	Semestre A	Enero	9%	18%	24%
		Febrero	18%	24%	24%
		Marzo	23%	16%	14%
		Abril	22%	14%	17%
		Mayo	19%	6%	3%
		Junio	9%	22%	18%
	Semestre B	Julio	9%	17%	18%
		Agosto	26%	23%	23%
		Septiembre	32%	13%	15%
		Octubre	25%	7%	5%
		Noviembre	5%	11%	14%
		Diciembre	3%	29%	26%

Año 2013	Semestre A	Enero	7%	32%	39%
		Febrero	18%	21%	27%
		Marzo	26%	17%	12%
		Abril	19%	6%	5%
		Mayo	23%	8%	8%
		Junio	8%	16%	10%
	Semestre B	Julio	6%	13%	12%
		Agosto	23%	25%	24%
		Septiembre	30%	17%	21%
		Octubre	29%	9%	7%
		Noviembre	9%	9%	10%
		Diciembre	3%	26%	26%
Año 2014	Semestre A	Enero	9%	34%	38%
		Febrero	10%	31%	35%
		Marzo	32%	19%	15%
		Abril	27%	3%	2%
		Mayo	16%	3%	2%
		Junio	5%	10%	8%
	Semestre B	Julio	7%	21%	18%
		Agosto	32%	28%	31%
		Septiembre	21%	11%	13%
		Octubre	25%	5%	4%
		Noviembre	10%	7%	4%
		Diciembre	5%	28%	30%
Año 2015	Semestre A	Enero	12%	14%	17%
		Febrero	13%	17%	22%
		Marzo	19%	12%	14%
		Abril	34%	14%	11%
		Mayo	15%	16%	12%
		Junio	8%	26%	24%
	Semestre B	Julio	6%	17%	18%
		Agosto	27%	24%	27%
		Septiembre	34%	12%	14%
		Octubre	25%	6%	5%
		Noviembre	7%	14%	8%
		Diciembre	1%	28%	29%
	Semestre A	Enero	7%	35%	39%
		Febrero	20%	26%	29%
		Marzo	22%	17%	15%
		Abril	26%	3%	3%

Año 2016		Mayo	17%	4%	2%
		Junio	8%	15%	12%
		Julio	7%	16%	19%
		Agosto	30%	17%	23%
	Semestre B	Septiembre	39%	12%	15%
		Octubre	19%	6%	5%
		Noviembre	3%	15%	11%
		Diciembre	2%	33%	27%

Fuente:DANE-ENA: 2010-2011-2012-2013-2014-2015-2016





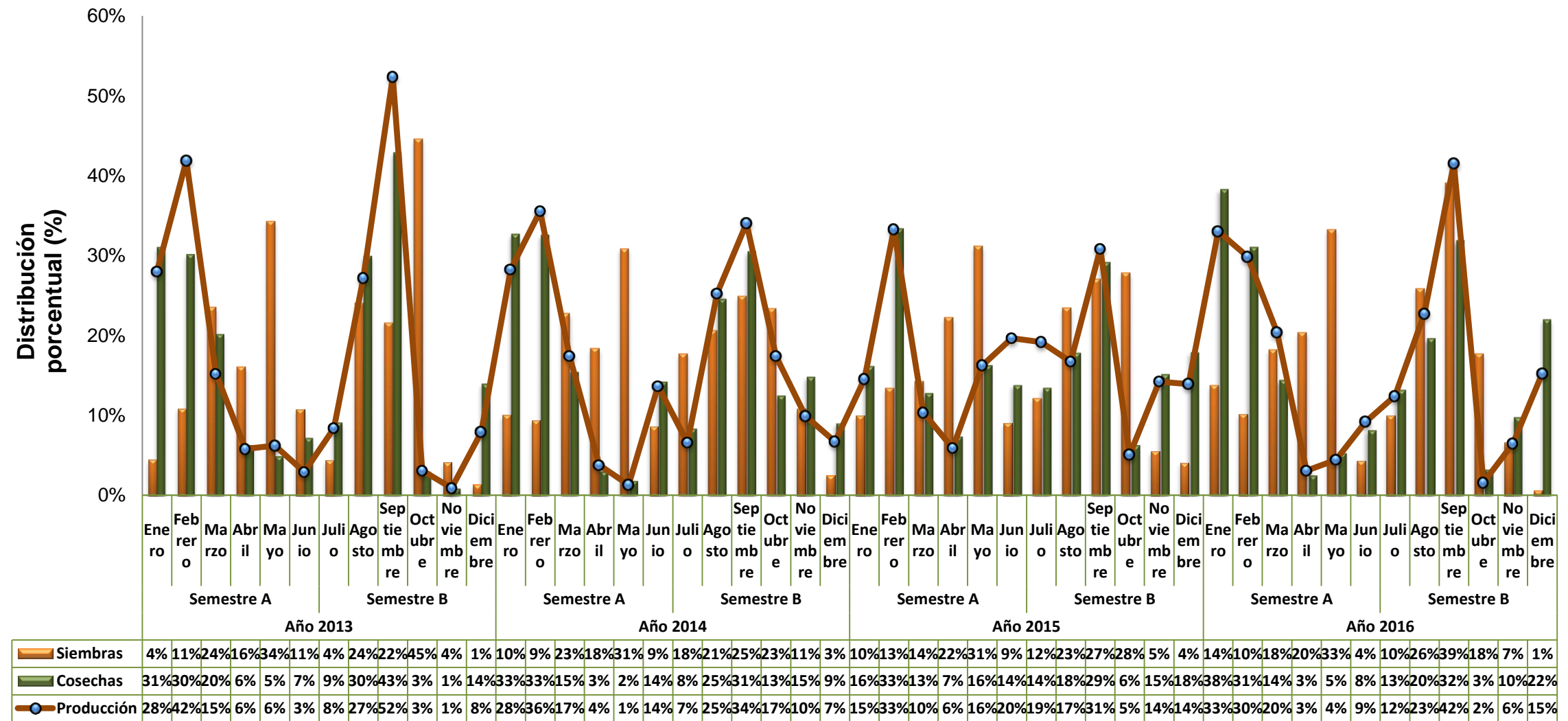
Calendario de siembras, cosechas y producción del cultivo de maíz blanco
Segundo semestre del año 2010 - Año 2011-2012, 2013, 2014, 2015 y 2016

Año	Semestre		Siembras	Cosechas	Producción
Año 2010	Semestre B	Julio	3%	7%	7%
		Agosto	47%	25%	20%
		Septiembre	33%	35%	55%
		Octubre	15%	5%	3%
		Noviembre	1%	9%	5%
		Diciembre	1%	18%	9%
Año 2011	Semestre A	Enero	7%	27%	27%
		Febrero	15%	24%	24%
		Marzo	22%	7%	5%
		Abril	16%	7%	5%
		Mayo	38%	4%	1%
		Junio	3%	31%	37%
	Semestre B	Julio	7%	9%	6%
		Agosto	37%	24%	18%
		Septiembre	30%	37%	38%
		Octubre	23%	6%	5%
		Noviembre	2%	10%	15%
		Diciembre	1%	15%	18%
Año 2012	Semestre A	Enero	6%	16%	19%
		Febrero	24%	39%	41%
		Marzo	20%	16%	18%
		Abril	17%	3%	3%
		Mayo	29%	2%	1%
		Junio	5%	23%	18%
	Semestre B	Julio	5%	14%	15%
		Agosto	26%	33%	30%
		Septiembre	45%	26%	35%
		Octubre	20%	8%	8%
		Noviembre	2%	5%	3%
		Diciembre	2%	15%	8%

Año 2013	Semestre A	Enero	4%	31%	28%
		Febrero	11%	30%	42%
		Marzo	24%	20%	15%
		Abril	16%	6%	6%
		Mayo	34%	5%	6%
		Junio	11%	7%	3%
	Semestre B	Julio	4%	9%	8%
		Agosto	24%	30%	27%
		Septiembre	22%	43%	52%
		Octubre	45%	3%	3%
		Noviembre	4%	1%	1%
		Diciembre	1%	14%	8%
Año 2014	Semestre A	Enero	10%	33%	28%
		Febrero	9%	33%	36%
		Marzo	23%	15%	17%
		Abril	18%	3%	4%
		Mayo	31%	2%	1%
		Junio	9%	14%	14%
	Semestre B	Julio	18%	8%	7%
		Agosto	21%	25%	25%
		Septiembre	25%	31%	34%
		Octubre	23%	13%	17%
		Noviembre	11%	15%	10%
		Diciembre	3%	9%	7%
Año 2015	Semestre A	Enero	10%	16%	15%
		Febrero	13%	33%	33%
		Marzo	14%	13%	10%
		Abril	22%	7%	6%
		Mayo	31%	16%	16%
		Junio	9%	14%	20%
	Semestre B	Julio	12%	14%	19%
		Agosto	23%	18%	17%
		Septiembre	27%	29%	31%
		Octubre	28%	6%	5%
		Noviembre	5%	15%	14%
		Diciembre	4%	18%	14%
	Semestre A	Enero	14%	38%	33%
		Febrero	10%	31%	30%
		Marzo	18%	14%	20%
		Abril	20%	3%	3%

Año 2016		Mayo	33%	5%	4%
		Junio	4%	8%	9%
		Julio	10%	13%	12%
		Agosto	26%	20%	23%
	Semestre B	Septiembre	39%	32%	42%
		Octubre	18%	3%	2%
		Noviembre	7%	10%	6%
		Diciembre	1%	22%	15%

Fuente:DANE-ENA: 2010-2011-2012-2013-2014-2015-2016





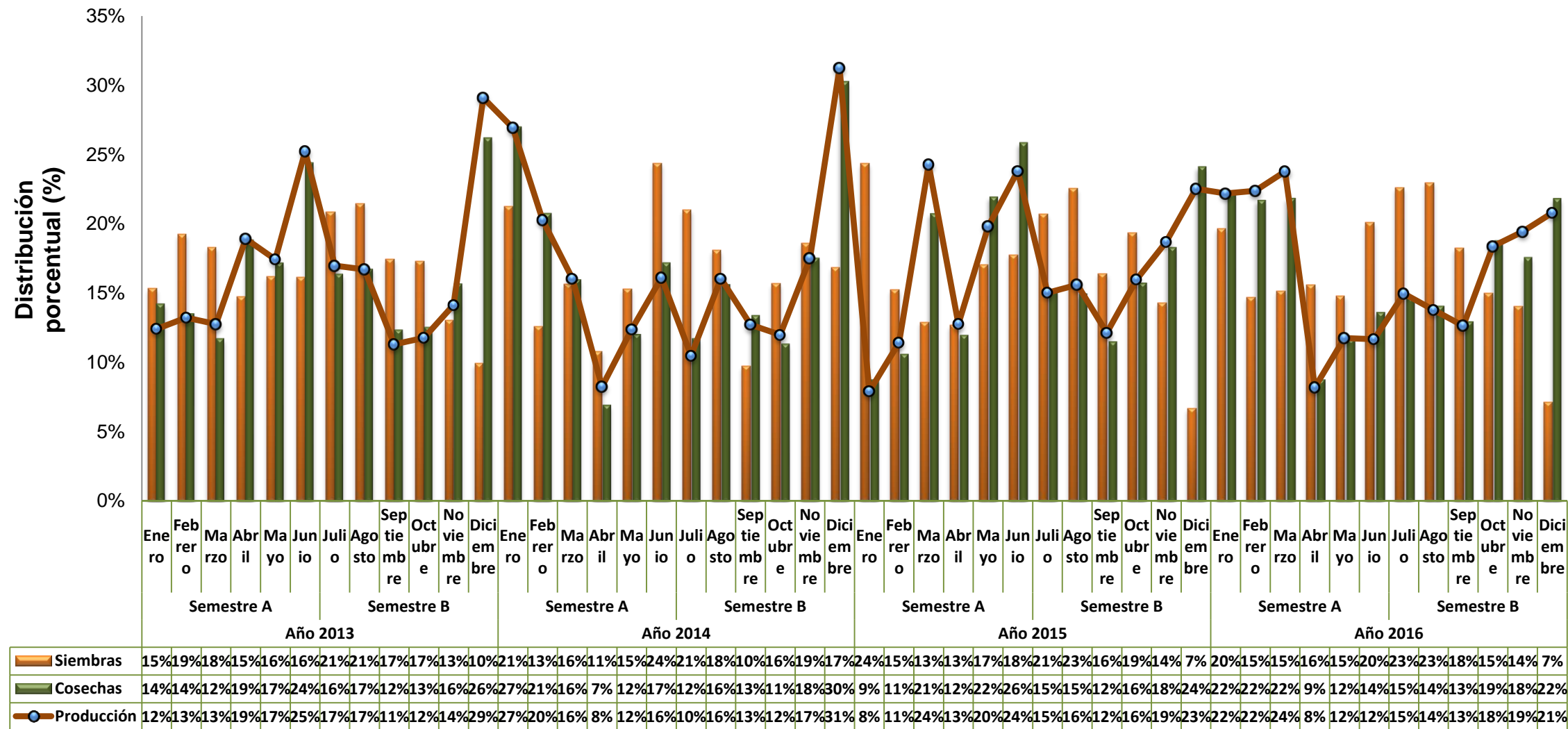
Calendario de siembras, cosechas y producción del cultivo de papa
Segundo semestre del año 2010 - Año 2011-2012, 2013, 2014, 2015 y 2016

Año	Semestre		Siembras	Cosechas	Producción
Año 2010	Semestre B	Julio	28%	10%	10%
		Agosto	32%	9%	9%
		Septiembre	20%	9%	10%
		Octubre	14%	16%	15%
		Noviembre	4%	21%	21%
		Diciembre	2%	35%	35%
Año 2011	Semestre A	Enero	26%	9%	7%
		Febrero	17%	9%	10%
		Marzo	14%	12%	13%
		Abril	12%	10%	8%
		Mayo	11%	19%	17%
		Junio	20%	42%	45%
	Semestre B	Julio	36%	18%	18%
		Agosto	28%	16%	17%
		Septiembre	15%	8%	6%
		Octubre	10%	11%	12%
		Noviembre	8%	16%	15%
		Diciembre	4%	32%	33%
Año 2012	Semestre A	Enero	18%	17%	18%
		Febrero	14%	11%	11%
		Marzo	14%	12%	11%
		Abril	13%	11%	10%
		Mayo	21%	18%	19%
		Junio	20%	30%	31%
	Semestre B	Julio	34%	13%	12%
		Agosto	23%	13%	12%
		Septiembre	15%	9%	9%

Año 2013	Semestre B	Octubre	13%	12%	11%
		Noviembre	9%	20%	20%
		Diciembre	7%	33%	36%
	Semestre A	Enero	15%	14%	12%
		Febrero	19%	14%	13%
		Marzo	18%	12%	13%
		Abril	15%	19%	19%
		Mayo	16%	17%	17%
		Junio	16%	24%	25%
	Semestre B	Julio	21%	16%	17%
		Agosto	21%	17%	17%
		Septiembre	17%	12%	11%
		Octubre	17%	13%	12%
		Noviembre	13%	16%	14%
		Diciembre	10%	26%	29%
Año 2014	Semestre A	Enero	21%	27%	27%
		Febrero	13%	21%	20%
		Marzo	16%	16%	16%
		Abril	11%	7%	8%
		Mayo	15%	12%	12%
		Junio	24%	17%	16%
	Semestre B	Julio	21%	12%	10%
		Agosto	18%	16%	16%
		Septiembre	10%	13%	13%
		Octubre	16%	11%	12%
		Noviembre	19%	18%	17%
		Diciembre	17%	30%	31%
Año 2015	Semestre A	Enero	24%	9%	8%
		Febrero	15%	11%	11%
		Marzo	13%	21%	24%
		Abril	13%	12%	13%
		Mayo	17%	22%	20%
		Junio	18%	26%	24%
	Semestre B	Julio	21%	15%	15%
		Agosto	23%	15%	16%
		Septiembre	16%	12%	12%
		Octubre	19%	16%	16%
		Noviembre	14%	18%	19%
		Diciembre	7%	24%	23%
		Enero	20%	22%	22%

Año 2016	Semestre A	Febrero	15%	22%	22%
		Marzo	15%	22%	24%
		Abril	16%	9%	8%
		Mayo	15%	12%	12%
		Junio	20%	14%	12%
	Semestre B	Julio	23%	15%	15%
		Agosto	23%	14%	14%
		Septiembre	18%	13%	13%
		Octubre	15%	19%	18%
		Noviembre	14%	18%	19%
		Diciembre	7%	22%	21%

Fuente:DANE-ENA: 2010-2011-2012-2013-2014-2015-2016





Calendario de siembras, cosechas y producción del cultivo de tabaco

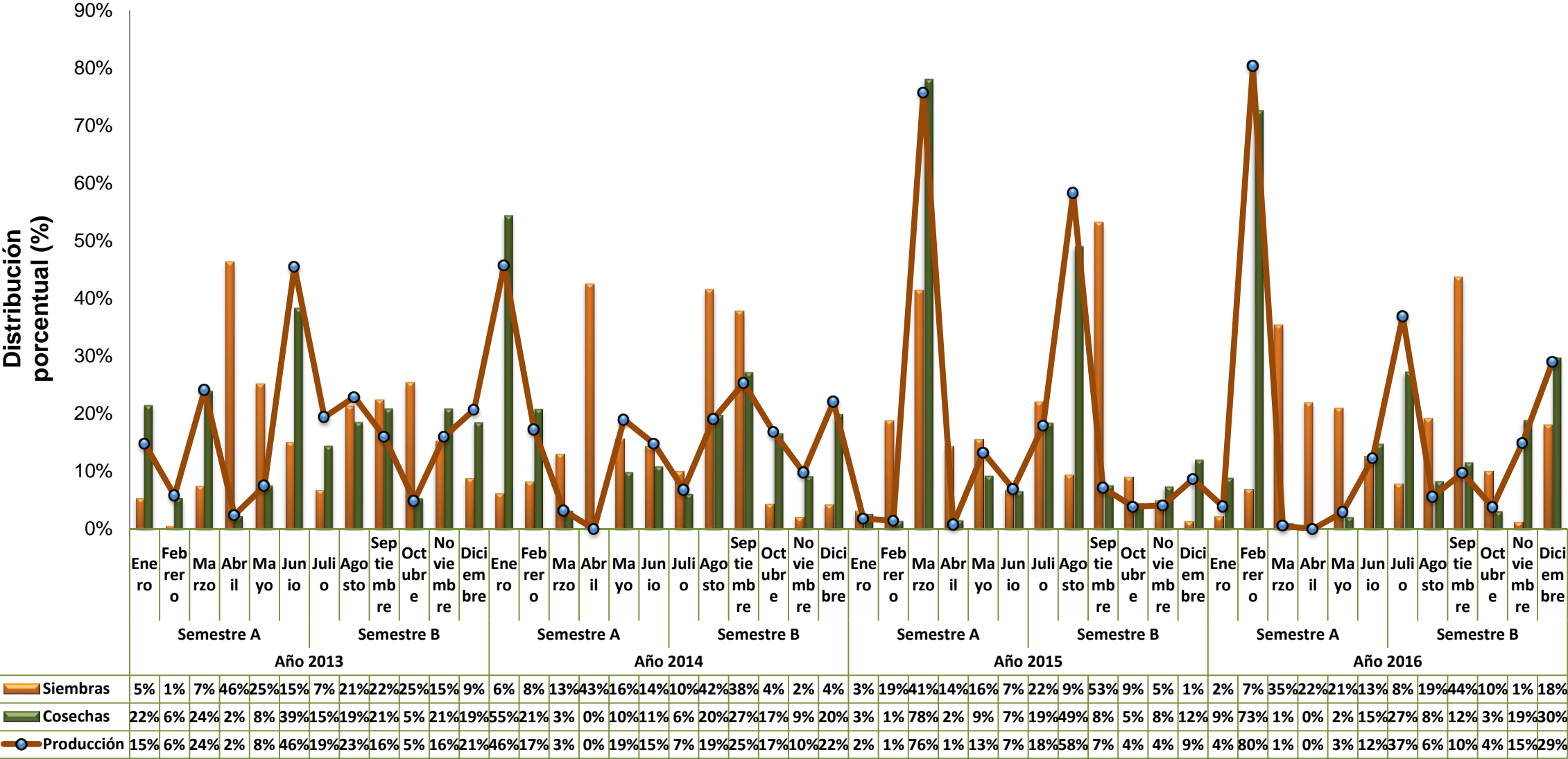
Segundo semestre del año 2010 - Año 2011-2012, 2013, 2014, 2015 y 2016

Año	Semestre		Siembras	Cosechas	Producción
Año 2010	Semestre B	Julio	8%	3%	4%
		Agosto	61%	9%	9%
		Septiembre	21%	23%	20%
		Octubre	4%	8%	9%
		Noviembre	5%	24%	27%
		Diciembre	0%	32%	31%
Año 2011	Semestre A	Enero	9%	33%	38%
		Febrero	13%	16%	27%
		Marzo	15%	17%	14%
		Abril	21%	7%	1%
		Mayo	29%	5%	3%
		Junio	14%	23%	18%
	Semestre B	Julio	24%	12%	6%
		Agosto	21%	21%	32%
		Septiembre	19%	10%	7%
		Octubre	21%	19%	7%
		Noviembre	4%	14%	16%
		Diciembre	11%	24%	32%
Año 2012	Semestre A	Enero	14%	1%	1%
		Febrero	8%	2%	1%
		Marzo	15%	1%	1%
		Abril	31%	18%	14%
		Mayo	22%	63%	72%
		Junio	10%	15%	11%
	Semestre B	Julio	20%	11%	9%
		Agosto	30%	21%	21%
		Septiembre	31%	14%	14%
		Octubre	7%	9%	10%

Año 2013	Semestre A	Noviembre	1%	10%	16%
		Diciembre	10%	35%	30%
		Enero	5%	22%	15%
		Febrero	1%	6%	6%
		Marzo	7%	24%	24%
		Abril	46%	2%	2%
	Semestre B	Mayo	25%	8%	8%
		Junio	15%	39%	46%
		Julio	7%	15%	19%
		Agosto	21%	19%	23%
		Septiembre	22%	21%	16%
		Octubre	25%	5%	5%
Año 2014	Semestre A	Noviembre	15%	21%	16%
		Diciembre	9%	19%	21%
		Enero	6%	55%	46%
		Febrero	8%	21%	17%
		Marzo	13%	3%	3%
		Abril	43%	0%	0%
	Semestre B	Mayo	16%	10%	19%
		Junio	14%	11%	15%
		Julio	10%	6%	7%
		Agosto	42%	20%	19%
		Septiembre	38%	27%	25%
		Octubre	4%	17%	17%
Año 2015	Semestre A	Noviembre	2%	9%	4%
		Diciembre	4%	20%	22%
		Enero	3%	3%	2%
		Febrero	19%	1%	1%
		Marzo	41%	78%	76%
		Abril	14%	2%	1%
	Semestre B	Mayo	16%	9%	13%
		Junio	7%	7%	7%
		Julio	22%	19%	18%
		Agosto	9%	49%	58%
		Septiembre	53%	8%	7%
		Octubre	9%	5%	4%
		Noviembre	5%	8%	4%
		Diciembre	1%	12%	9%
		Enero	2%	9%	4%
		Febrero	7%	73%	80%

Año 2016	Semestre A	Marzo	35%	1%	1%
		Abril	22%	0%	0%
		Mayo	21%	2%	3%
		Junio	13%	15%	12%
	Semestre B	Julio	8%	27%	37%
		Agosto	19%	8%	6%
		Septiembre	44%	12%	10%
		Octubre	10%	3%	4%
		Noviembre	1%	19%	15%
		Diciembre	18%	30%	29%

Fuente:DANE-ENA: 2010-2011-2012-2013-2014-2015-2016





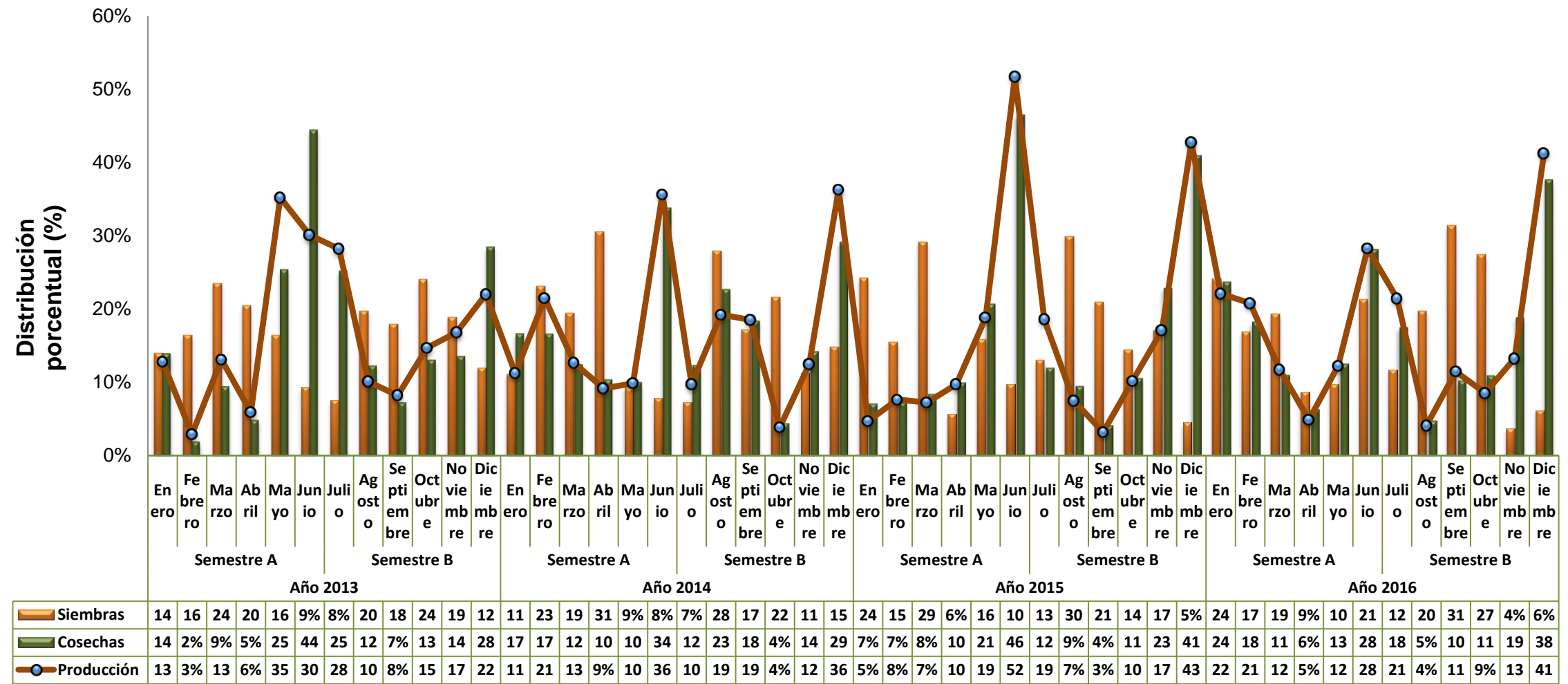
Calendario de siembras, cosechas y producción del cultivo de tomate
Segundo semestre del año 2010 - Año 2011-2012, 2013, 2014, 2015 y 2016

Año	Semestre		Siembras	Cosechas	Producción
Año 2010	Semestre B	Julio	16%	10%	7%
		Agosto	27%	9%	7%
		Septiembre	22%	3%	4%
		Octubre	27%	9%	8%
		Noviembre	5%	21%	21%
		Diciembre	3%	47%	53%
Año 2011	Semestre A	Enero	14%	33%	38%
		Febrero	9%	16%	27%
		Marzo	15%	17%	14%
		Abril	9%	7%	1%
		Mayo	32%	5%	3%
		Junio	21%	23%	18%
	Semestre B	Julio	25%	12%	6%
		Agosto	19%	21%	32%
		Septiembre	21%	10%	7%
		Octubre	18%	19%	7%
		Noviembre	12%	14%	16%
		Diciembre	5%	24%	32%
Año 2012	Semestre A	Enero	23%	2%	4%
		Febrero	15%	5%	5%
		Marzo	18%	7%	8%
		Abril	16%	16%	22%
		Mayo	12%	27%	26%
		Junio	17%	43%	35%
		Julio	13%	16%	21%
		Agosto	22%	8%	11%

Año 2013	Semestre B	Septiembre	27%	7%	8%
		Octubre	22%	16%	17%
		Noviembre	11%	20%	17%
		Diciembre	6%	32%	28%
	Semestre A	Enero	14%	14%	13%
		Febrero	16%	2%	3%
		Marzo	24%	9%	13%
		Abril	20%	5%	6%
		Mayo	16%	25%	35%
		Junio	9%	44%	30%
	Semestre B	Julio	8%	25%	28%
		Agosto	20%	12%	10%
		Septiembre	18%	7%	8%
		Octubre	24%	13%	15%
		Noviembre	19%	14%	17%
		Diciembre	12%	28%	22%
Año 2014	Semestre A	Enero	11%	17%	11%
		Febrero	23%	17%	21%
		Marzo	19%	12%	13%
		Abril	31%	10%	9%
		Mayo	9%	10%	10%
		Junio	8%	34%	36%
	Semestre B	Julio	7%	12%	10%
		Agosto	28%	23%	19%
		Septiembre	17%	18%	19%
		Octubre	22%	4%	4%
		Noviembre	11%	14%	12%
		Diciembre	15%	29%	36%
Año 2015	Semestre A	Enero	24%	7%	5%
		Febrero	15%	7%	8%
		Marzo	29%	8%	7%
		Abril	6%	10%	10%
		Mayo	16%	21%	19%
		Junio	10%	46%	52%
	Semestre B	Julio	13%	12%	19%
		Agosto	30%	9%	7%
		Septiembre	21%	4%	3%

Año 2016	Semestre B	Octubre	14%	11%	10%
		Noviembre	17%	23%	17%
		Diciembre	5%	41%	43%
	Semestre A	Enero	24%	24%	22%
		Febrero	17%	18%	21%
		Marzo	19%	11%	12%
		Abril	9%	6%	5%
		Mayo	10%	13%	12%
		Junio	21%	28%	28%
	Semestre B	Julio	12%	18%	21%
		Agosto	20%	5%	4%
		Septiembre	31%	10%	11%
		Octubre	27%	11%	9%
		Noviembre	4%	19%	13%
		Diciembre	6%	38%	41%

Fuente:DANE-ENA: 2010-2011-2012-2013-2014-2015-2016





Calendario de siembras, cosechas y producción del cultivo de yuca

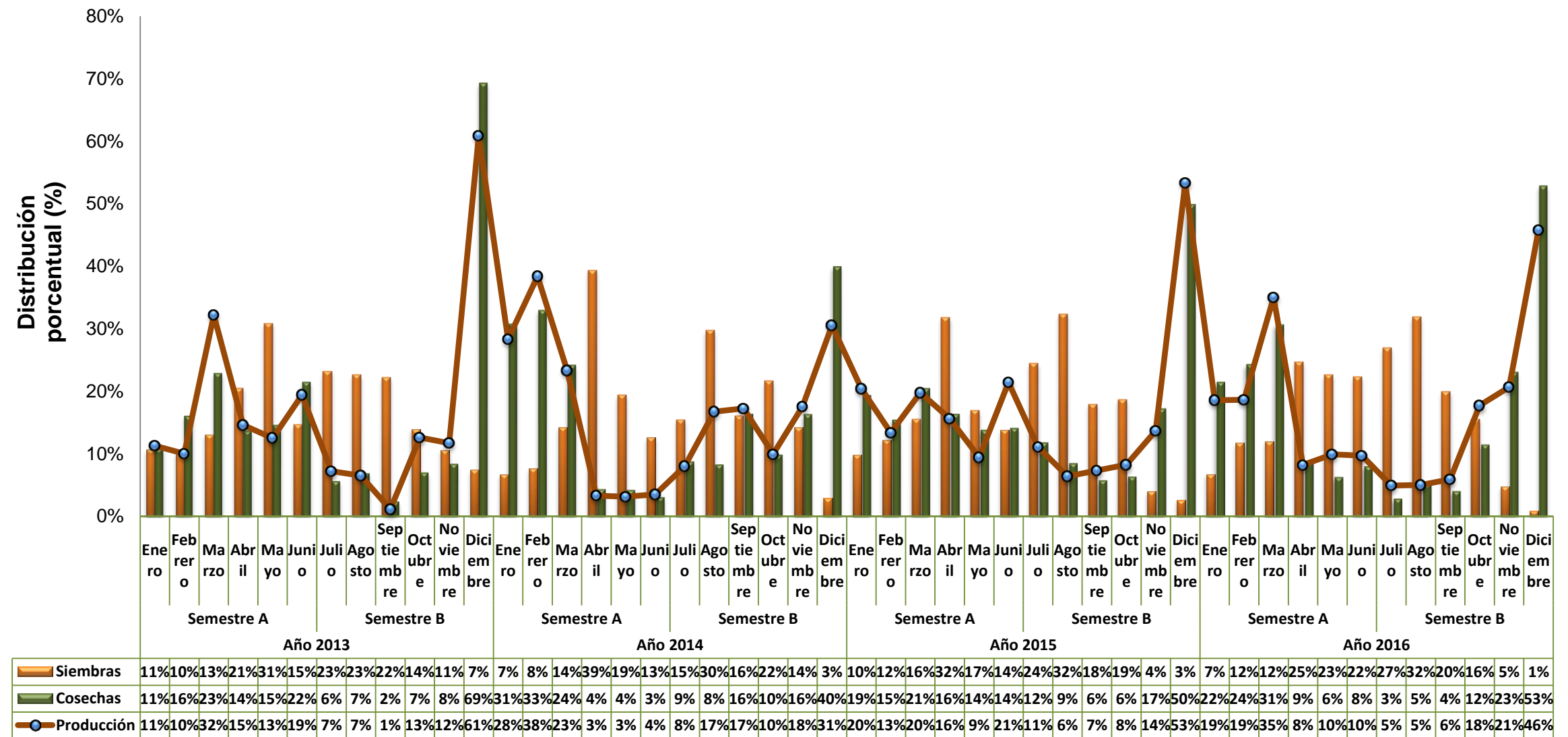
Segundo semestre del año 2010 - Año 2011-2012, 2013, 2014, 2015 y 2016

Año	Semestre		Siembras	Cosechas	Producción
Año 2010	Semestre B	Julio	40%	2%	2%
		Agosto	29%	3%	4%
		Septiembre	14%	1%	1%
		Octubre	9%	6%	7%
		Noviembre	6%	22%	28%
		Diciembre	3%	66%	58%
Año 2011	Semestre A	Enero	7%	18%	17%
		Febrero	8%	13%	12%
		Marzo	18%	15%	11%
		Abril	33%	11%	9%
		Mayo	22%	14%	17%
		Junio	12%	29%	34%
	Semestre B	Julio	20%	5%	2%
		Agosto	37%	8%	7%
		Septiembre	22%	3%	1%
		Octubre	13%	9%	5%
		Noviembre	8%	23%	25%
		Diciembre	1%	52%	59%
Año 2012	Semestre A	Enero	3%	17%	16%
		Febrero	8%	22%	26%
		Marzo	13%	23%	20%
		Abril	34%	12%	13%
		Mayo	26%	7%	9%
		Junio	15%	19%	16%
	Semestre B	Julio	15%	11%	13%
		Agosto	28%	4%	8%
		Septiembre	15%	3%	3%
		Octubre	19%	12%	9%

Año 2013	Semestre A	Noviembre	12%	22%	20%
		Diciembre	10%	47%	45%
		Enero	11%	11%	11%
		Febrero	10%	16%	10%
		Marzo	13%	23%	32%
		Abril	21%	14%	15%
	Semestre B	Mayo	31%	15%	13%
		Junio	15%	22%	19%
		Julio	23%	6%	7%
		Agosto	23%	7%	7%
		Septiembre	22%	2%	1%
		Octubre	14%	7%	13%
Año 2014	Semestre A	Noviembre	11%	8%	12%
		Diciembre	7%	69%	61%
		Enero	7%	31%	28%
		Febrero	8%	33%	38%
		Marzo	14%	24%	23%
		Abril	39%	4%	3%
	Semestre B	Mayo	19%	4%	3%
		Junio	13%	3%	4%
		Julio	15%	9%	8%
		Agosto	30%	8%	17%
		Septiembre	16%	16%	17%
		Octubre	22%	10%	10%
Año 2015	Semestre A	Noviembre	14%	16%	18%
		Diciembre	3%	40%	31%
		Enero	10%	19%	20%
		Febrero	12%	15%	13%
		Marzo	16%	21%	20%
		Abril	32%	16%	16%
	Semestre B	Mayo	17%	14%	9%
		Junio	14%	14%	21%
		Julio	24%	12%	11%
		Agosto	32%	9%	6%
		Septiembre	18%	6%	7%
		Octubre	19%	6%	8%
		Noviembre	4%	17%	14%
		Diciembre	3%	50%	53%
		Enero	7%	22%	19%
		Febrero	12%	24%	19%

Año 2016	Semestre A	Marzo	12%	31%	35%
		Abril	25%	9%	8%
		Mayo	23%	6%	10%
		Junio	22%	8%	10%
	Semestre B	Julio	27%	3%	5%
		Agosto	32%	5%	5%
		Septiembre	20%	4%	6%
		Octubre	16%	12%	18%
		Noviembre	5%	23%	21%
		Diciembre	1%	53%	46%

Fuente:DANE-ENA: 2010-2011-2012-2013-2014-2015-2016





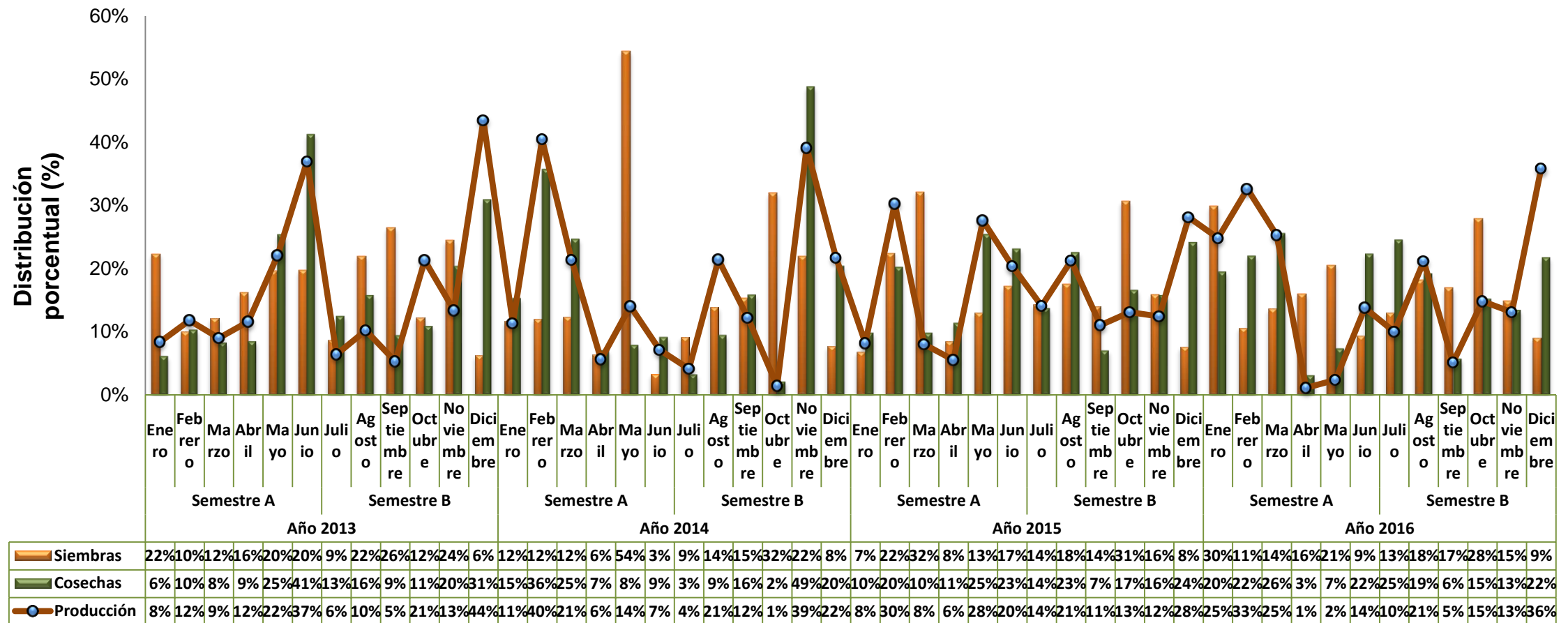
Calendario de siembras, cosechas y producción del cultivo de zanahoria
Segundo semestre del año 2010 - Año 2011-2012, 2013, 2014, 2015 y 2016

Año	Semestre		Siembras	Cosechas	Producción
Año 2010	Semestre B	Julio	28%	19%	17%
		Agosto	23%	7%	10%
		Septiembre	25%	7%	5%
		Octubre	21%	15%	16%
		Noviembre	2%	22%	19%
		Diciembre	1%	31%	33%
Año 2011	Semestre A	Enero	18%	10%	12%
		Febrero	19%	7%	7%
		Marzo	13%	13%	9%
		Abril	17%	17%	11%
		Mayo	12%	20%	32%
		Junio	20%	33%	28%
	Semestre B	Julio	23%	17%	15%
		Agosto	27%	12%	8%
		Septiembre	15%	7%	3%
		Octubre	20%	13%	15%
		Noviembre	12%	18%	27%
		Diciembre	2%	33%	33%
Año 2012	Semestre A	Enero	26%	11%	13%
		Febrero	13%	9%	7%
		Marzo	23%	11%	7%
		Abril	17%	14%	12%
		Mayo	16%	14%	8%
		Junio	5%	42%	52%
	Semestre B	Julio	9%	22%	19%
		Agosto	20%	18%	23%
		Septiembre	15%	14%	8%

Año 2013	Semestre B	Octubre	21%	17%	19%
		Noviembre	31%	14%	15%
		Diciembre	4%	15%	16%
	Semestre A	Enero	22%	6%	8%
		Febrero	10%	10%	12%
		Marzo	12%	8%	9%
		Abril	16%	9%	12%
		Mayo	20%	25%	22%
		Junio	20%	41%	37%
	Semestre B	Julio	9%	13%	6%
		Agosto	22%	16%	10%
		Septiembre	26%	9%	5%
		Octubre	12%	11%	21%
		Noviembre	24%	20%	13%
		Diciembre	6%	31%	44%
Año 2014	Semestre A	Enero	12%	15%	11%
		Febrero	12%	36%	40%
		Marzo	12%	25%	21%
		Abril	6%	7%	6%
		Mayo	54%	8%	14%
		Junio	3%	9%	7%
	Semestre B	Julio	9%	3%	4%
		Agosto	14%	9%	21%
		Septiembre	15%	16%	12%
		Octubre	32%	2%	1%
		Noviembre	22%	49%	39%
		Diciembre	8%	20%	22%
Año 2015	Semestre A	Enero	7%	10%	8%
		Febrero	22%	20%	30%
		Marzo	32%	10%	8%
		Abril	8%	11%	6%
		Mayo	13%	25%	28%
		Junio	17%	23%	20%
	Semestre B	Julio	14%	14%	14%
		Agosto	18%	23%	21%
		Septiembre	14%	7%	11%
		Octubre	31%	17%	13%
		Noviembre	16%	16%	12%
		Diciembre	8%	24%	28%
		Enero	30%	20%	25%

Año 2016	Semestre A	Febrero	11%	22%	33%
		Marzo	14%	26%	25%
		Abril	16%	3%	1%
		Mayo	21%	7%	2%
		Junio	9%	22%	14%
	Semestre B	Julio	13%	25%	10%
		Agosto	18%	19%	21%
		Septiembre	17%	6%	5%
		Octubre	28%	15%	15%
		Noviembre	15%	13%	13%
		Diciembre	9%	22%	36%

Fuente:DANE-ENA: 2010-2011-2012-2013-2014-2015-2016

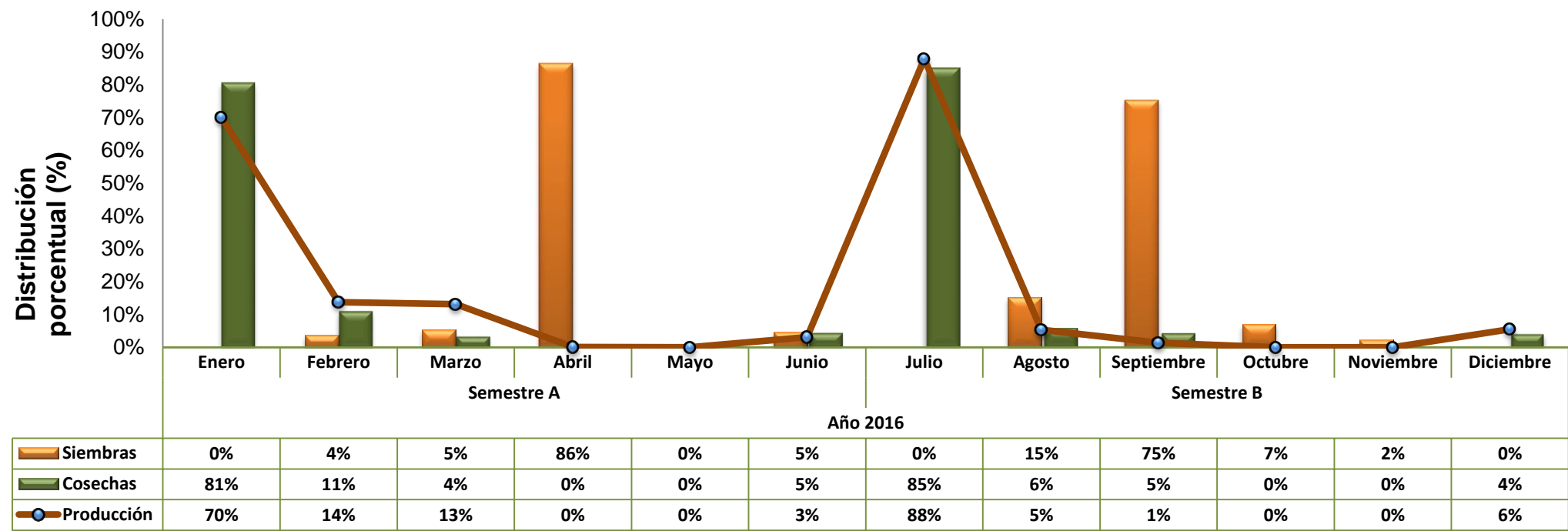




Calendario de siembras, cosechas y producción del cultivo de soya
Año 2016

Año	Semestre		Siembras	Cosechas	Producción
Año 2016	Semestre A	Enero	0%	81%	70%
		Febrero	4%	11%	14%
		Marzo	5%	4%	13%
		Abril	86%	0%	0%
		Mayo	0%	0%	0%
		Junio	5%	5%	3%
	Semestre B	Julio	0%	85%	88%
		Agosto	15%	6%	5%
		Septiembre	75%	5%	1%
		Octubre	7%	0%	0%
		Noviembre	2%	0%	0%
		Diciembre	0%	4%	6%

Fuente:DANE-ENA: 2016





Calendario de siembras, cosechas y producción del cultivo de ñame
Año 2016

Año	Semestre		Siembras	Cosechas	Producción
Año 2016	Semestre A	Enero	0%	33%	20%
		Febrero	0%	19%	13%
		Marzo	31%	43%	59%
		Abril	17%	6%	7%
		Mayo	41%	0%	0%
		Junio	11%	0%	0%
	Semestre B	Julio	63%	0%	0%
		Agosto	31%	1%	1%
		Septiembre	4%	0%	0%
		Octubre	3%	28%	39%
		Noviembre	0%	39%	38%
		Diciembre	0%	32%	21%

Fuente:DANE-ENA: 2016

