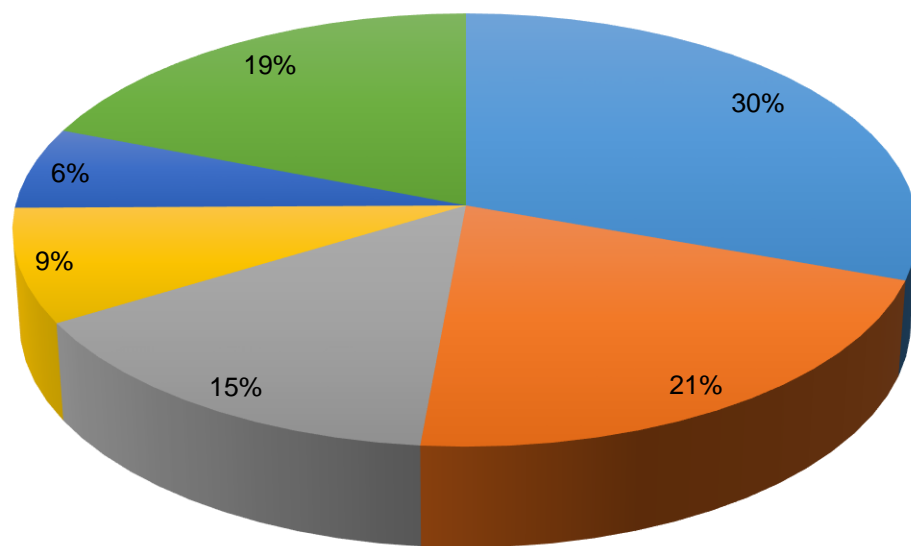


Principales Cultivos por Área Sembrada en 2017

Cultivo	Área Sembrada (ha)		Variación (%)	Participación (%)	Área Cosechada (ha)		Variación (%)	Participación (%)	Producción (t)		Variación (%)	Participación (%)	Rendimiento (t/ha)		Variación (%)
	2016	2017			2016	2017			2016	2017			2016	2017	
TOTAL	94.110	90.690	- 3,6	100,0	86.067	79.918	-7,1	100,0	471.708	464.244	-1,6	100,0	5,48	5,81	6,0
Plátano	27.572	27.645	0,3	30,5	25.410	23.802	- 6,3	29,8	265.384	271.744	2,4	58,5	10,44	11,42	9,3
Arroz Secano Manual	21.205	19.001	- 10,4	21,0	19.520	18.574	- 4,8	23,2	37.003	36.383	- 1,7	7,8	1,90	1,96	3,3
Maíz Tradicional	15.031	13.499	- 10,2	14,9	14.147	12.978	- 8,3	16,2	13.166	14.039	6,6	3,0	0,93	1,08	16,2
Yuca	8.078	7.717	- 4,5	8,5	8.012	7.291	- 9,0	9,1	77.539	69.178	- 10,8	14,9	9,68	9,49	- 2,0
Cacao	5.707	5.538	- 3,0	6,1	4.542	4.059	- 10,6	5,1	1.850	1.664	- 10,1	0,4	0,41	0,41	0,6
Banano	4.607	3.774	- 18,1	4,2	4.158	3.319	- 20,2	4,2	19.918	15.908	- 20,1	3,4	4,79	4,79	0,1
Caña Panelera	2.839	2.522	- 11,2	2,8	2.624	2.218	- 15,5	2,8	6.206	5.740	- 7,5	1,2	2,37	2,59	9,4
Coco	1.238	1.952	57,7	2,2	614	1.101	79,3	1,4	6.718	8.456	25,9	1,8	10,94	7,68	- 29,8
Borojó	1.813	1.611	- 11,1	1,8	1.570	1.252	- 20,3	1,6	6.268	5.248	- 16,3	1,1	3,99	4,19	5,0
Malanga	1.687	1.223	- 27,5	1,3	1.667	1.014	- 39,2	1,3	15.930	9.368	- 41,2	2,0	9,56	9,24	- 3,3
Otros Cultivos	4.334	6.209	43,3	6,8	3.806	4.311	13,3	5,4	21.726	26.516	22,0	5,7	5,71	6,15	7,8

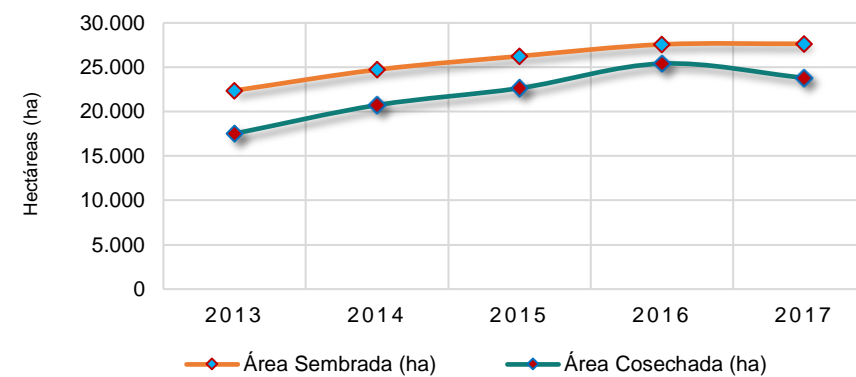
FUENTE: Ministerio de Agricultura y Desarrollo Rural. Secretarías de Agricultura Departamentales. Alcaldías Municipales.

Participación Principales Cultivos por Área Sembrada en 2017

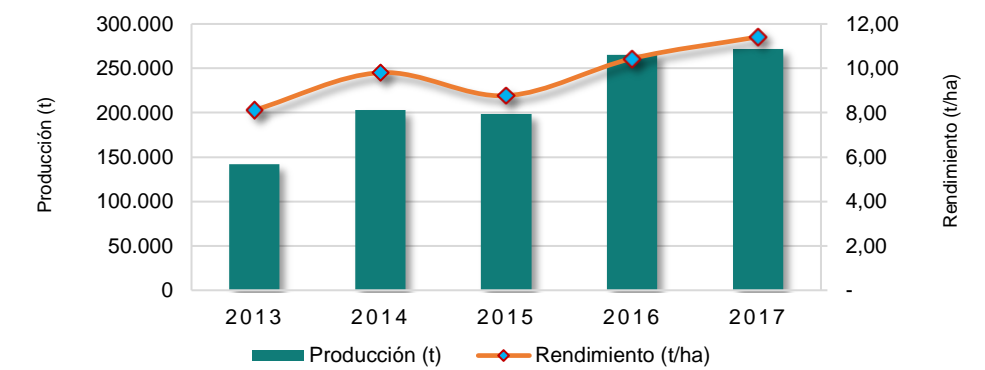


■ Plátano ■ Arroz Secano Manual ■ Maíz Tradicional
■ Yuca ■ Cacao ■ Otros Cultivos

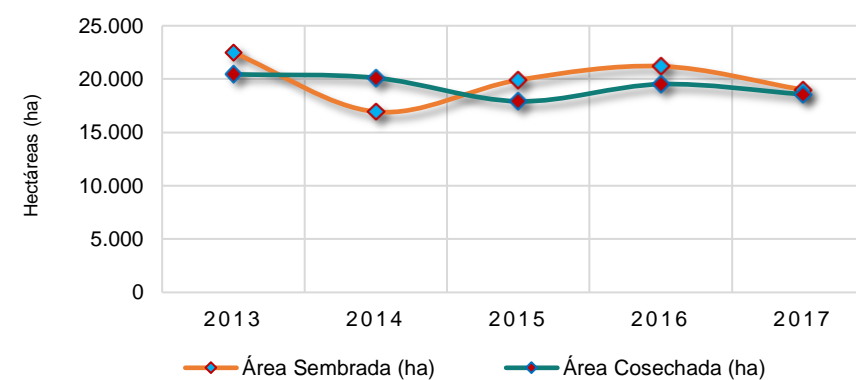
Área Sembrada y Área Cosechada del Cultivo de Plátano 2013-2017



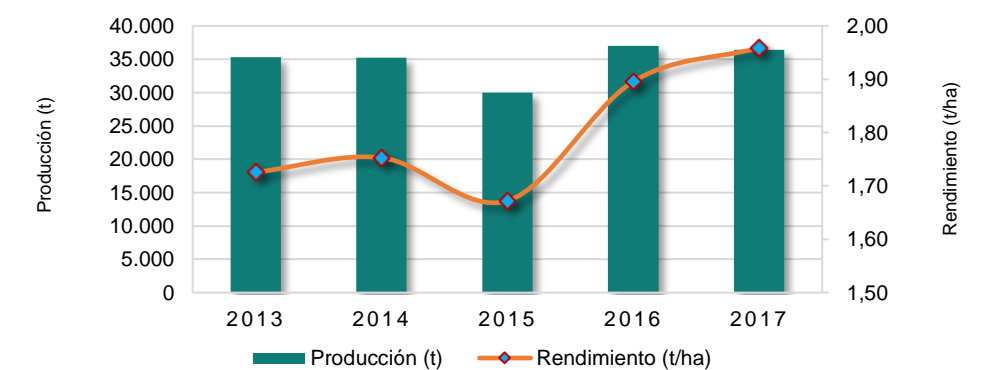
Producción y Rendimiento del Cultivo de Plátano 2013-2017



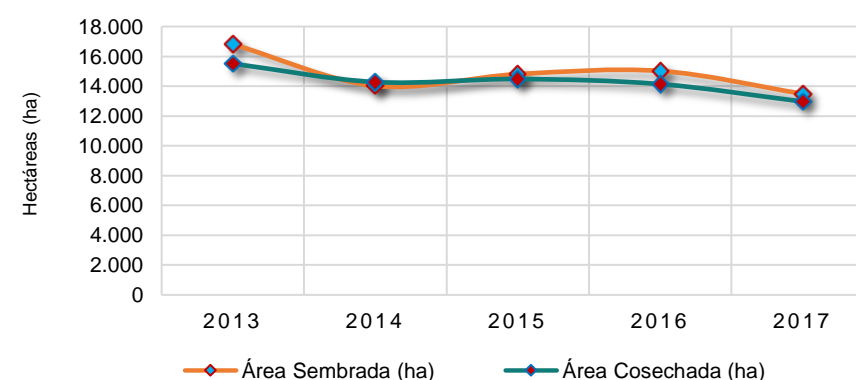
Área Sembrada y Área Cosechada del Cultivo de Arroz Secano Manual 2013-2017



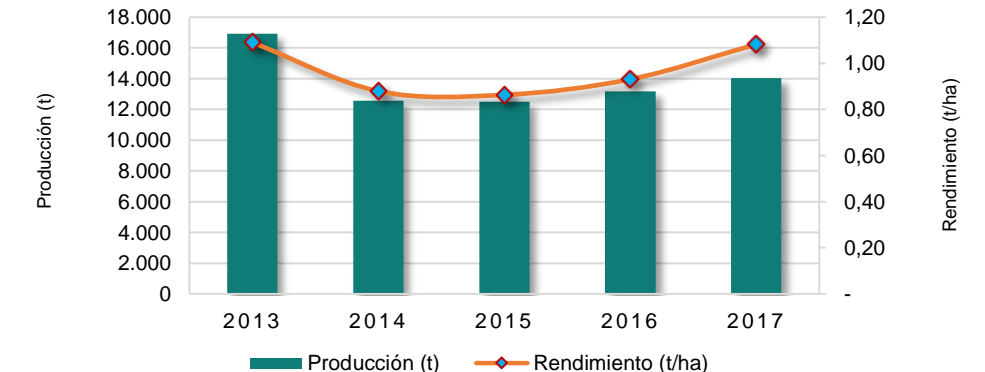
Producción y Rendimiento del Cultivo de Arroz Secano Manual 2013-2017



Área Sembrada y Área Cosechada del Cultivo de Maíz Tradicional 2013-2017



Producción y Rendimiento del Cultivo de Maíz Tradicional 2013-2017



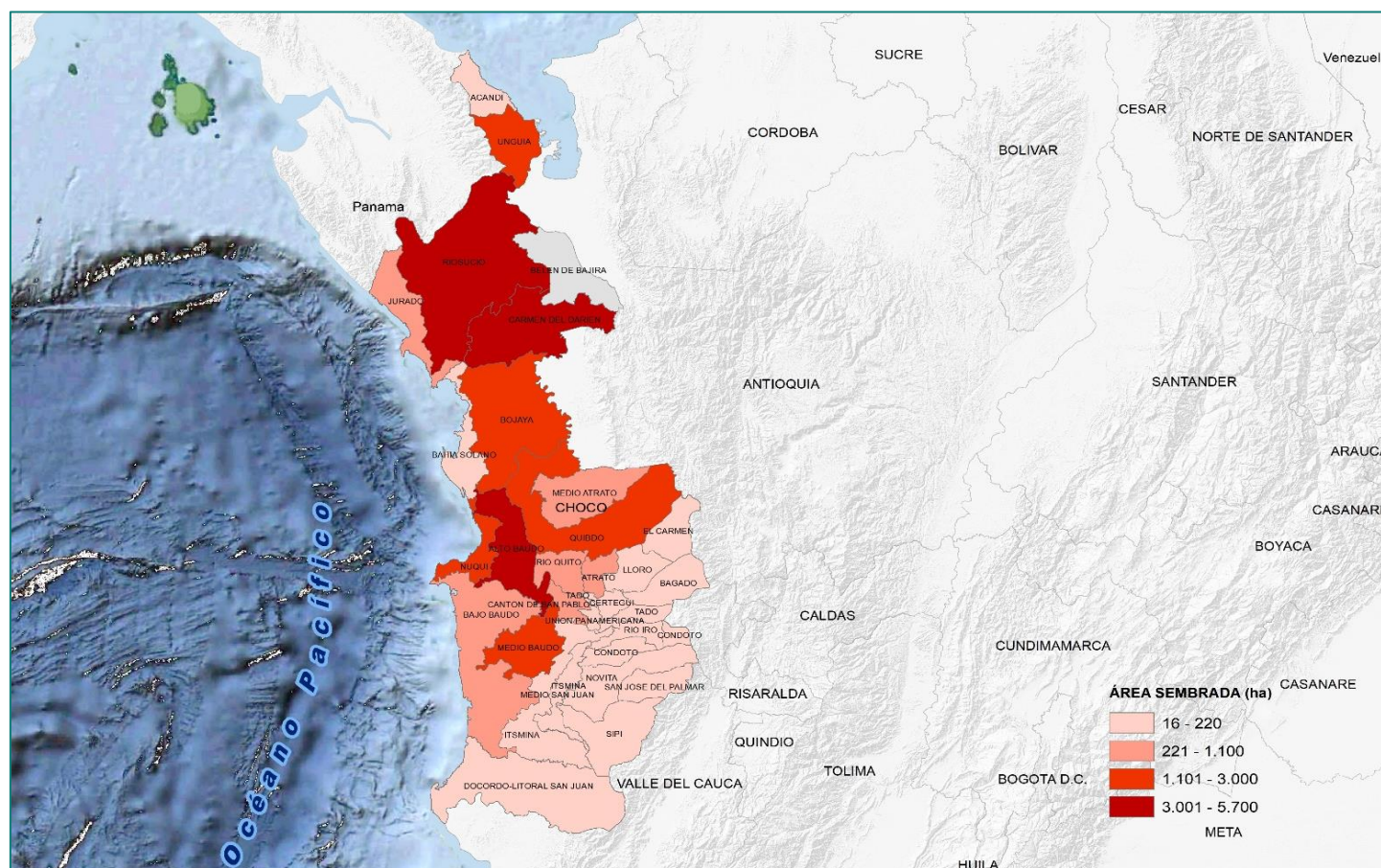
Área Sembrada, Área Cosechada, Producción y Rendimiento del Cultivo de Plátano en Chocó Año 2017

Municipio	Área Sembrada (ha)	Área Cosechada (ha)	Producción (t) *	Rendimiento (t/ha)
TOTAL	27.645	23.802	271.744	11,4
Riosucio	5.649	5.380	86.740	16,1
Alto Baudó	4.285	3.100	18.600	6,0
Carmen del Darién	3.846	3.702	75.394	20,4
Quibdó	3.000	2.950	20.650	7,0
Bojayá	2.012	1.942	19.420	10,0
Unguía	1.870	1.520	19.520	12,8
Medio Baudó	1.389	974	4.868	5,0
Nuquí	1.109	1.033	5.475	5,3
Río Quito	540	380	2.660	7,0
Medio Atrato	497	487	2.435	5,0
Otros Municipios	3.448	2.335	15.983	6,8

Fuente: Ministerio de Agricultura y Desarrollo Rural. Secretarías de Agricultura Departamentales. Alcaldías Municipales.

* Producción expresada en fruto fresco

Municipios con Área Sembrada del Cultivo de Plátano en 2017



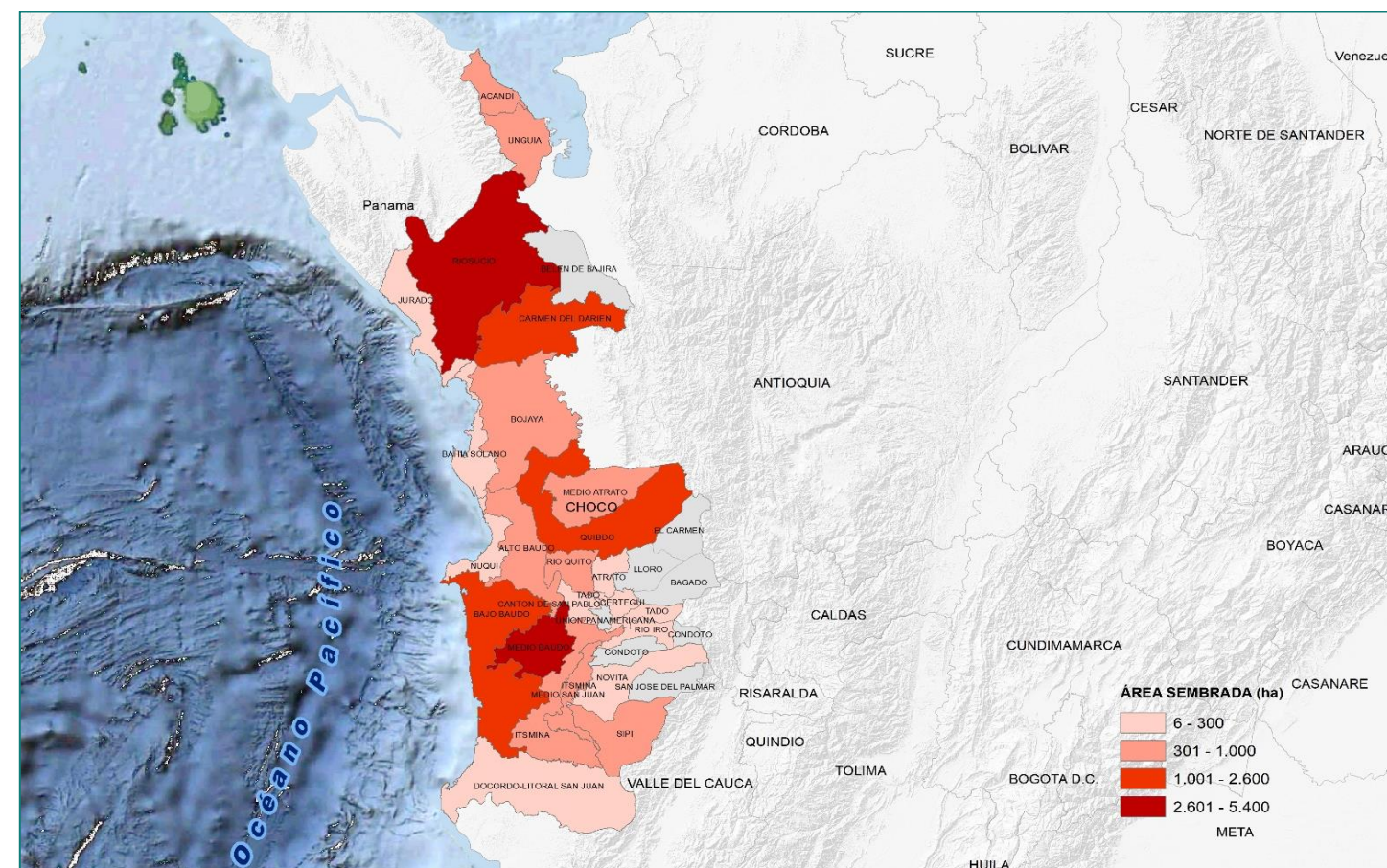
Área Sembrada, Área Cosechada, Producción y Rendimiento del Cultivo de Arroz Secano Manual en Chocó Año 2017

Municipio	Área Sembrada (ha)	Área Cosechada (ha)	Producción (t) *	Rendimiento (t/ha)
TOTAL	19.001	18.574	36.383	2,0
Riosucio	5.369	5.334	11.424	2,1
Medio Baudó	2.601	3.074	4.523	1,5
Carmen del Darién	1.930	1.950	4.875	2,5
Quibdó	1.650	1.600	3.200	2,0
Bajo Baudó	1.350	1.170	2.808	2,4
Acandí	1.000	990	1.782	1,8
Alto Baudó	810	480	576	1,2
Unguía	600	600	240	0,4
Medio Atrato	553	522	1.749	3,4
Río Quito	491	380	950	2,5
Otros Municipios	2.647	2.474	4.255	1,7

Fuente: Ministerio de Agricultura y Desarrollo Rural. Secretarías de Agricultura Departamentales. Alcaldías Municipales.

* Producción expresada en paddy verde

Municipios con Área Sembrada del Cultivo de Arroz Secano Manual en 2017



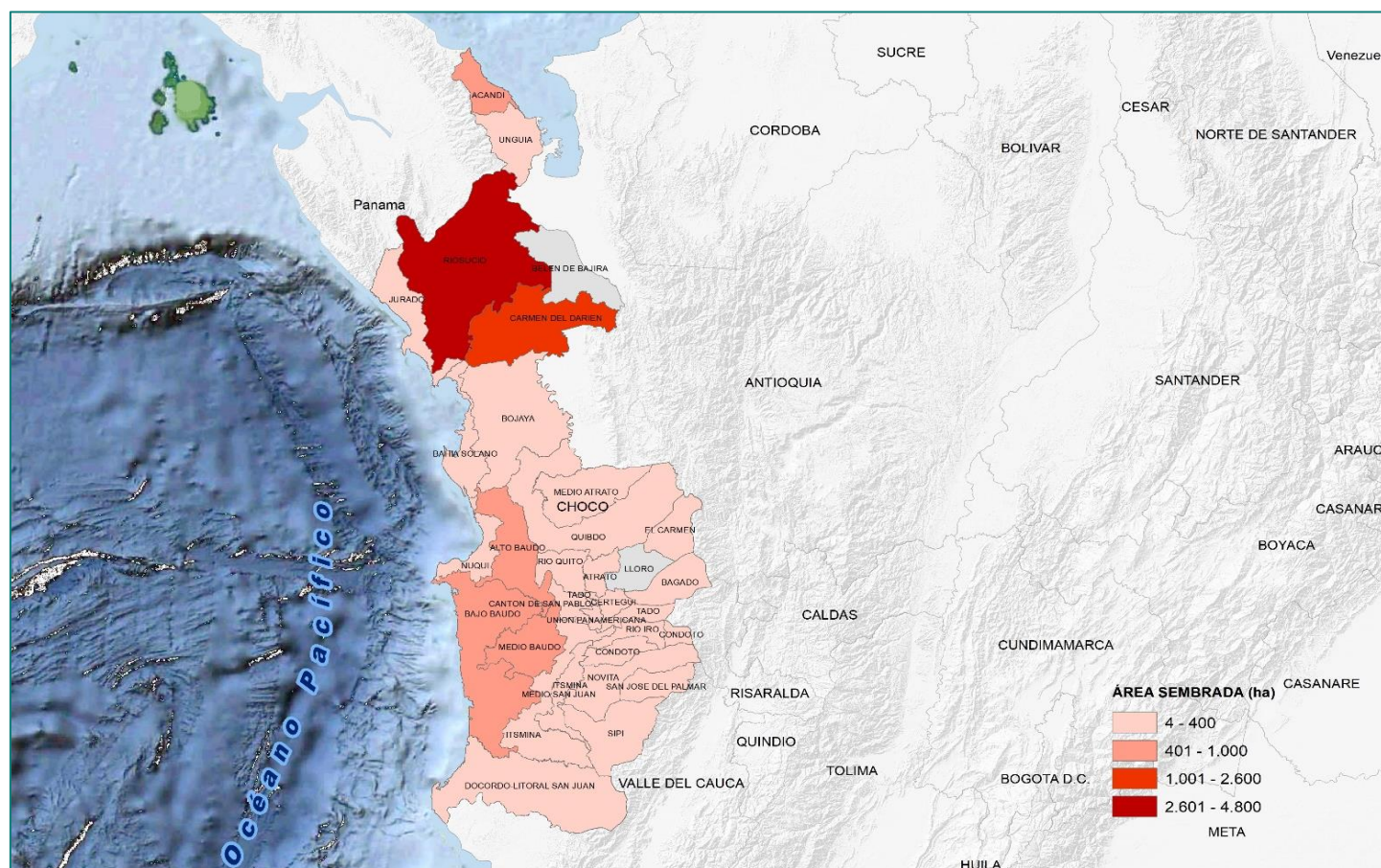
Área Sembrada, Área Cosechada, Producción y Rendimiento del Cultivo de Maíz Tradicional en Chocó Año 2017

Municipio	Área Sembrada (ha)	Área Cosechada (ha)	Producción (t) *	Rendimiento (t/ha)
TOTAL	13.499	12.978	14.039	1,1
Riosucio	4.749	4.679	7.954	1,7
Carmen del Darién	2.580	2.800	2.646	0,9
Bajo Baudó	1.000	930	372	0,4
Medio Baudó	866	1.115	558	0,5
Alto Baudó	810	575	230	0,4
Acandí	500	250	193	0,8
Bojayá	370	250	250	1,0
Sipí	366	403	162	0,4
Unguía	300	265	345	1,3
Quibdó	270	250	100	0,4
Otros Municipios	1.688	1.461	1.230	0,8

Fuente: Ministerio de Agricultura y Desarrollo Rural. Secretarías de Agricultura Departamentales. Alcaldías Municipales.

* Producción expresada en grano seco

Municipios con Área Sembrada del Cultivo de Maíz Tradicional en 2017



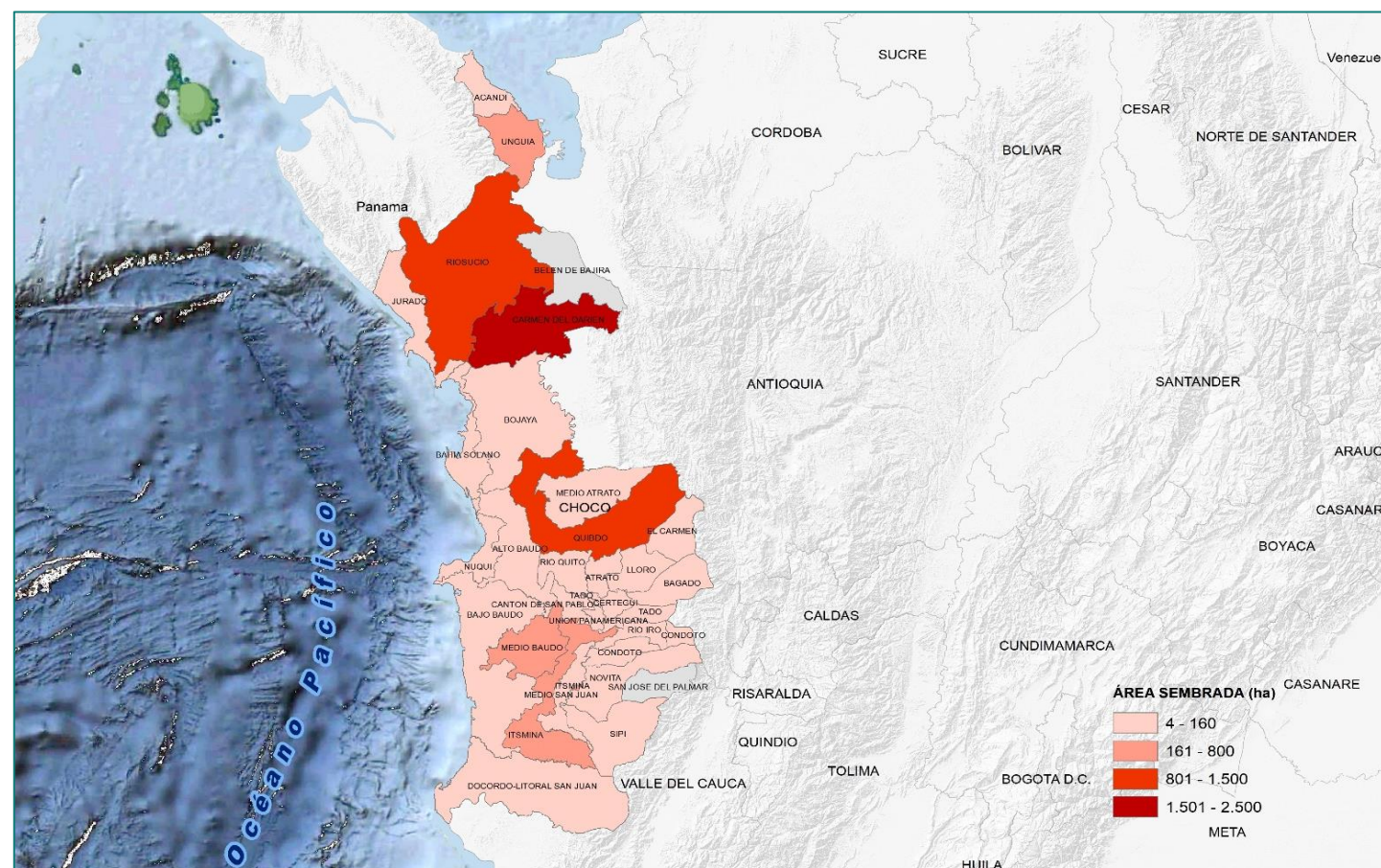
Área Sembrada, Área Cosechada, Producción y Rendimiento del Cultivo de Yuca en Chocó Año 2017

Municipio	Área Sembrada (ha)	Área Cosechada (ha)	Producción (t) *	Rendimiento (t/ha)
TOTAL	7.717	7.291	69.178	9,5
Carmen del Darién	2.500	2.500	21.000	8,4
Riosucio	1.445	1.152	17.280	15,0
Quibdó	1.000	1.000	6.000	6,0
Medio Baudó	714	714	4.998	7,0
Unguía	450	450	6.300	14,0
Istmina	240	235	1.410	6,0
Nóvita	160	160	1.280	8,0
Bahía Solano	151	151	3.322	22,0
Medio San Juan	140	140	980	7,0
El Cantón del San Pablo	130	94	705	7,5
Otros Municipios	787	695	5.903	8,5

Fuente: Ministerio de Agricultura y Desarrollo Rural. Secretarías de Agricultura Departamentales. Alcaldías Municipales.

* Producción expresada tubérculo fresco

Municipios con Área Sembrada del Cultivo de Yuca en 2017



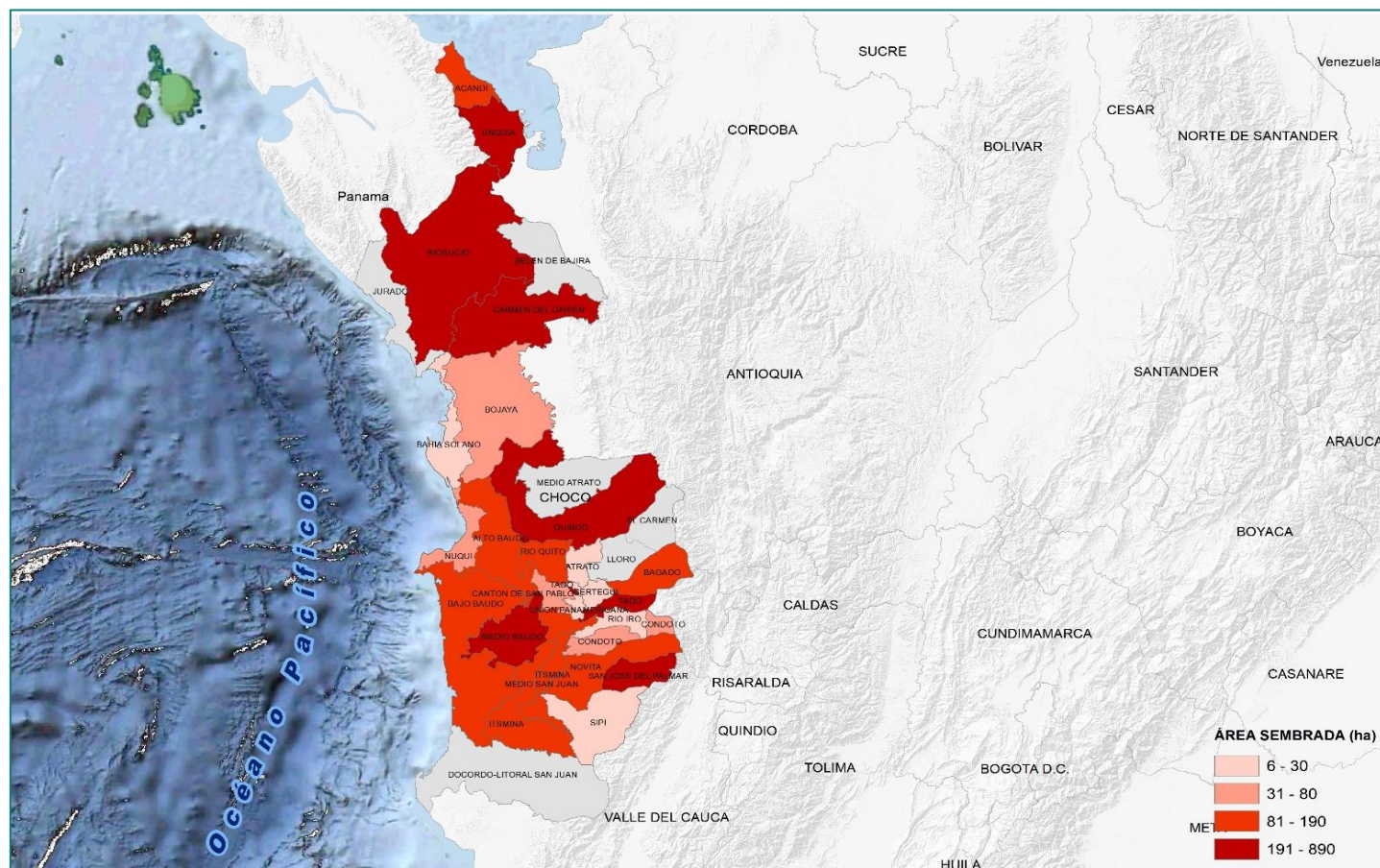
Área Sembrada, Área Cosechada, Producción y Rendimiento del Cultivo de Cacao en Chocó Año 2017

Municipio	Área Sembrada (ha)	Área Cosechada (ha)	Producción (t) *	Rendimiento (t/ha)
TOTAL	5.538	4.059	1.664	0,4
Medio Baudó	886	660	264	0,4
Riosucio	675	625	313	0,5
San José del Palmar	544	541	135	0,3
Quibdó	540	290	116	0,4
Carmen del Darién	520	520	208	0,4
Unguía	481	481	241	0,5
Tadó	421	261	78	0,3
Alto Baudó	181	150	45	0,3
Bajo Baudó	161	15	8	0,5
Bagadó	160	6	2	0,4
Otros Municipios	969	510	254	0,5

Fuente: Ministerio de Agricultura y Desarrollo Rural. Secretarías de Agricultura Departamentales. Alcaldías Municipales.

* Producción expresada en grano seco

Municipios con Área Sembrada del Cultivo de Cacao en 2017



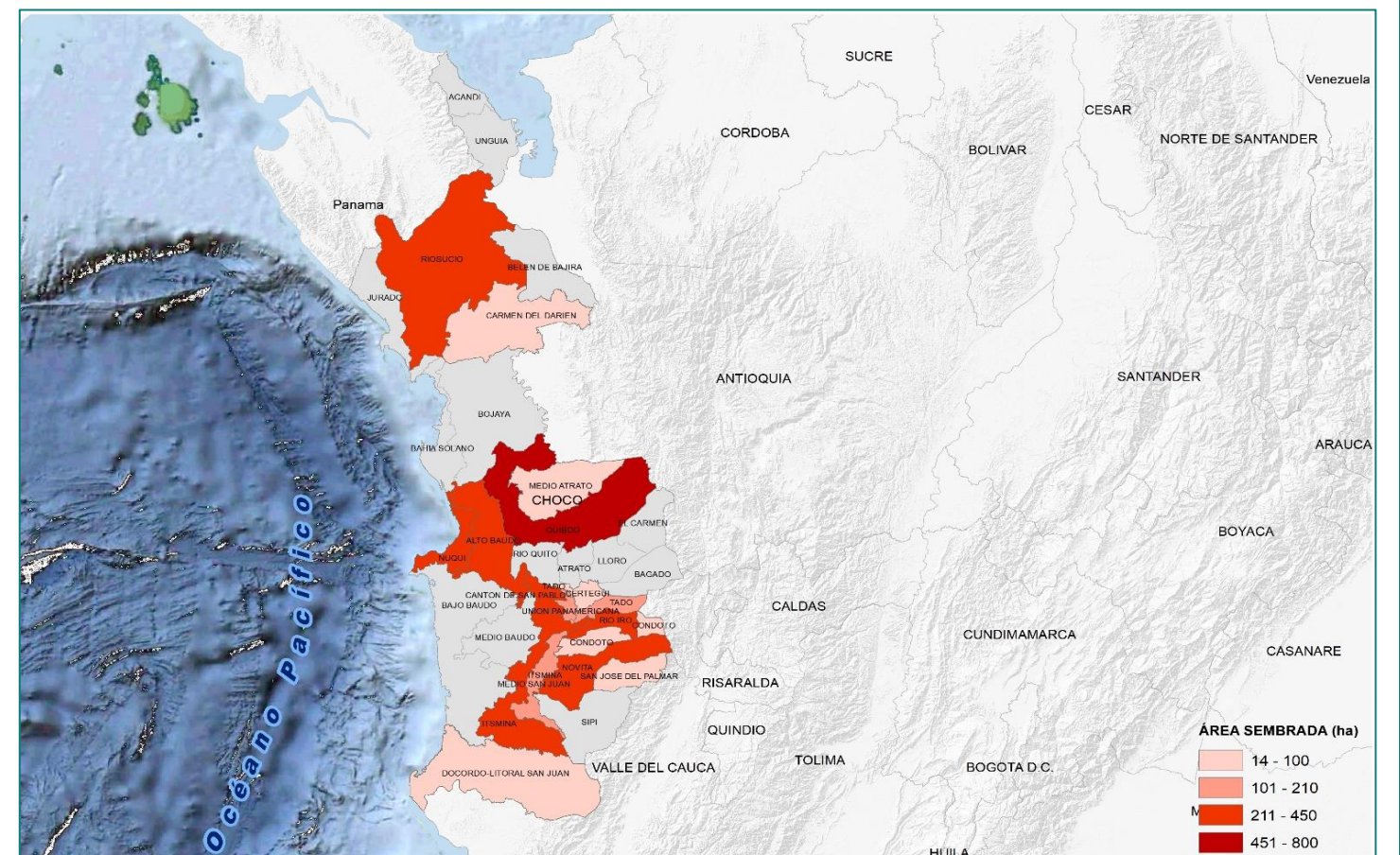
Área Sembrada, Área Cosechada, Producción y Rendimiento del Cultivo de Banano en Chocó Año 2017

Municipio	Área Sembrada (ha)	Área Cosechada (ha)	Producción (t) *	Rendimiento (t/ha)
TOTAL	3.774	3.319	15.908	4,8
Quibdó	800	764	3.820	5,0
Nuquí	441	410	1.681	4,1
Istmina	298	278	1.390	5,0
Río Iró	295	280	560	2,0
Nóvita	290	270	1.350	5,0
Alto Baudó	262	230	1.150	5,0
El Cantón del San Pablo	255	160	800	5,0
Riosucio	245	245	1.960	8,0
Medio San Juan	205	165	940	5,7
Unión Panamericana	192	167	563	3,4
Otros Municipios	491	350	1.694	4,8

Fuente: Ministerio de Agricultura y Desarrollo Rural. Secretarías de Agricultura Departamentales. Alcaldías Municipales.

* Producción expresada en fruto fresco

Municipios con Área Sembrada del Cultivo de Banano en 2017



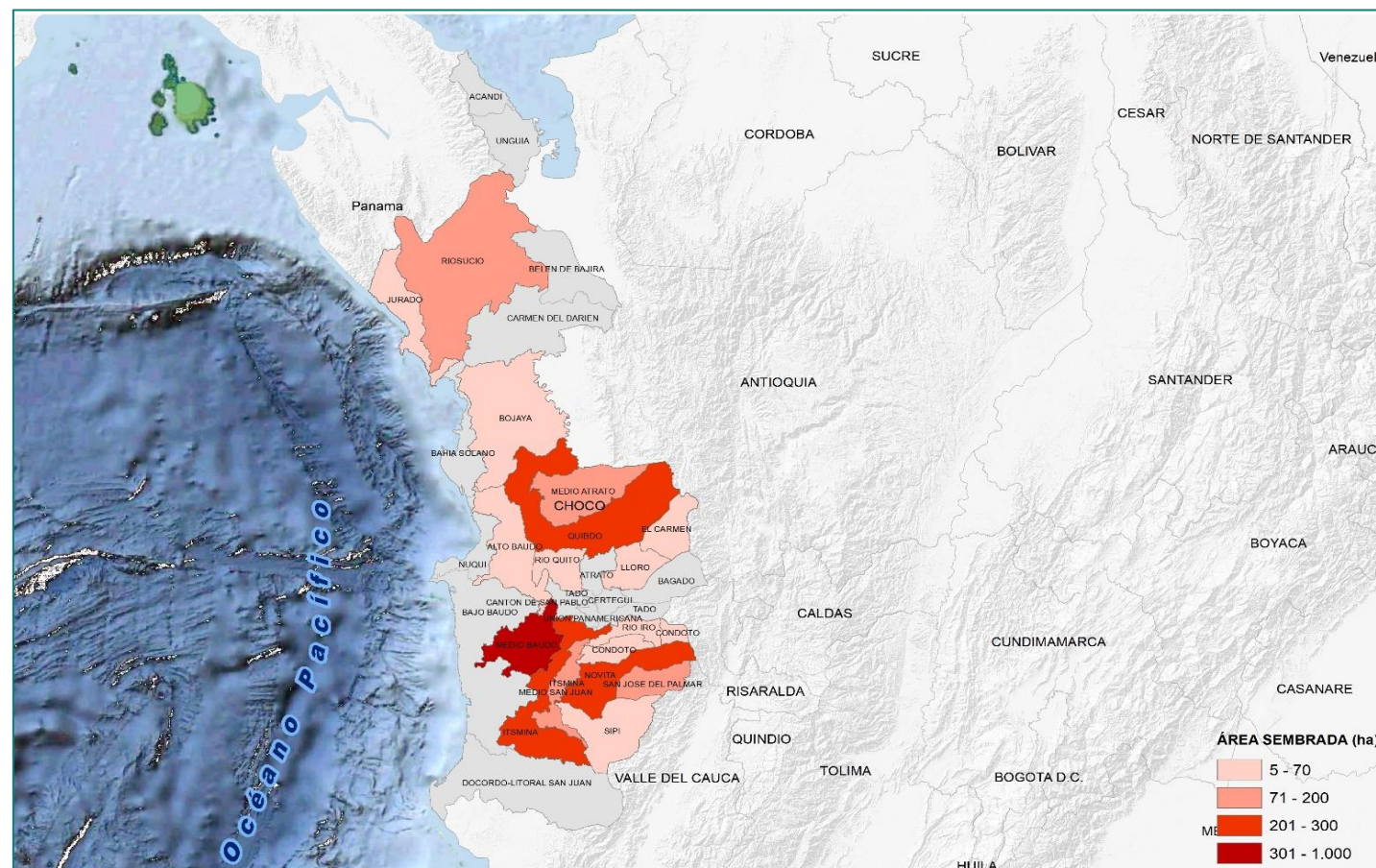
Área Sembrada, Área Cosechada, Producción y Rendimiento del Cultivo de Caña Panelera en Chocó Año 2017

Municipio	Área Sembrada (ha)	Área Cosechada (ha)	Producción (t) *	Rendimiento (t/ha)
TOTAL	2.522	2.218	5.740	2,6
Medio Baudó	972	810	1.620	2,0
Istmina	295	285	570	2,0
Quibdó	280	260	780	3,0
Nóvita	205	155	930	6,0
Riosucio	170	162	356	2,2
San José del Palmar	160	160	288	1,8
Medio San Juan	125	100	200	2,0
Medio Atrato	71	68	340	5,0
El Carmen de Atrato	60	60	150	2,5
Río Quito	42	30	90	3,0
Otros Municipios	142	128	416	3,2

Fuente: Ministerio de Agricultura y Desarrollo Rural. Secretarías de Agricultura Departamentales. Alcaldías Municipales.

* Producción expresada en panela

Municipios con Área Sembrada del Cultivo de Caña Panelera en 2017



Área Sembrada, Área Cosechada, Producción y Rendimiento del Cultivo de Coco en Chocó Año 2017

Municipio	Área Sembrada (ha)	Área Cosechada (ha)	Producción (t) *	Rendimiento (t/ha)
TOTAL	1.952	1.101	8.456	7,7
Bajo Baudó	912	145	770	5,3
Medio Atrato	450	450	1.800	4,0
Bahía Solano	187	187	1.870	10,0
Nuquí	134	134	1.876	14,0
Juradó	110	108	1.296	12,0
El Litoral del San Juan	76	26	364	14,0
Acandí	55	27	270	10,0
Unguía	13	11	110	10,0
Quibdó	8	8	64	8,0
Río Quito	4	2	6	3,0
Otros Municipios	3	3	30	10,0

Fuente: Ministerio de Agricultura y Desarrollo Rural. Secretarías de Agricultura Departamentales. Alcaldías Municipales.

* Producción expresada en fruto fresco

Municipios con Área Sembrada del Cultivo de Coco en 2017

