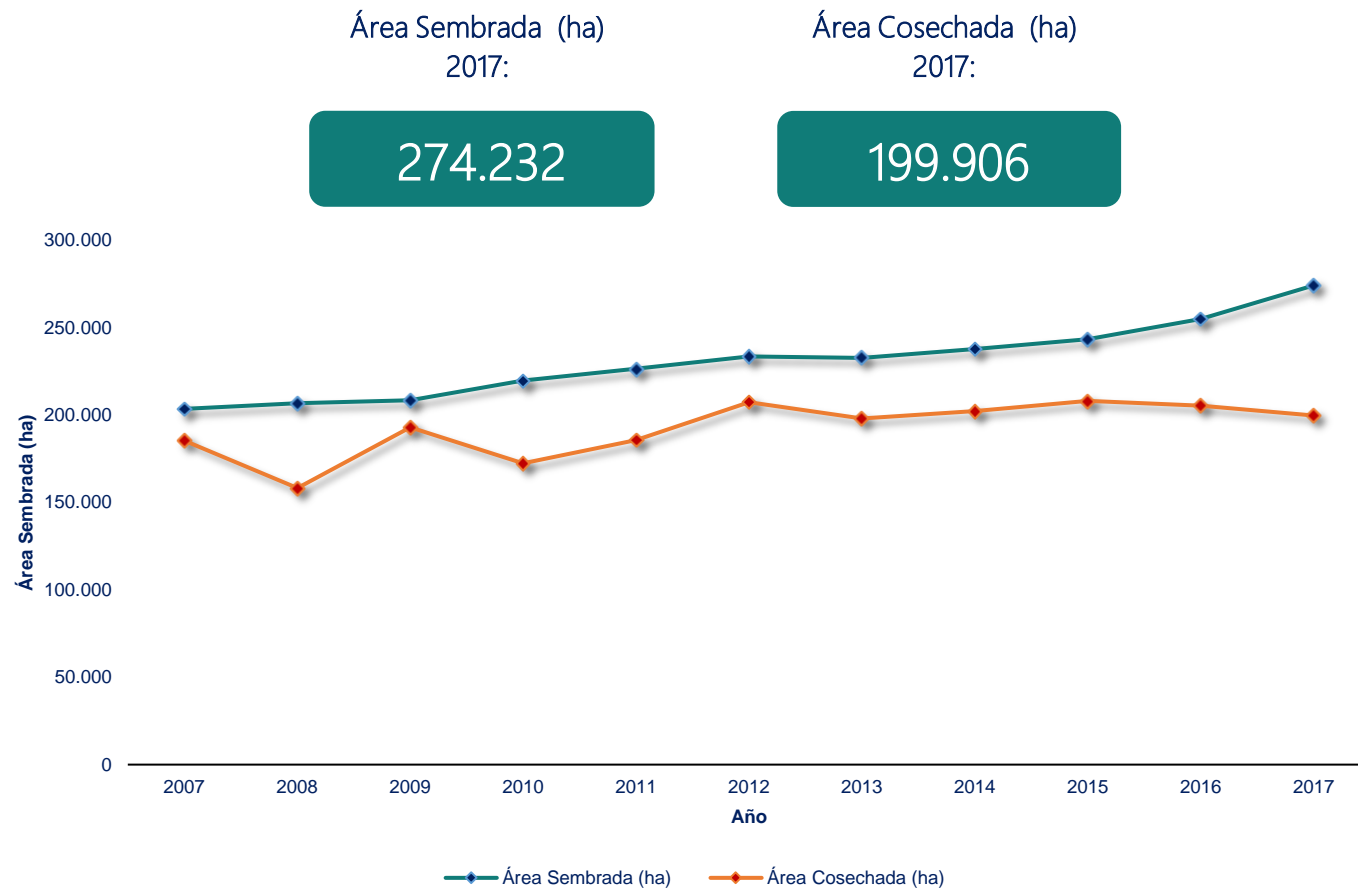
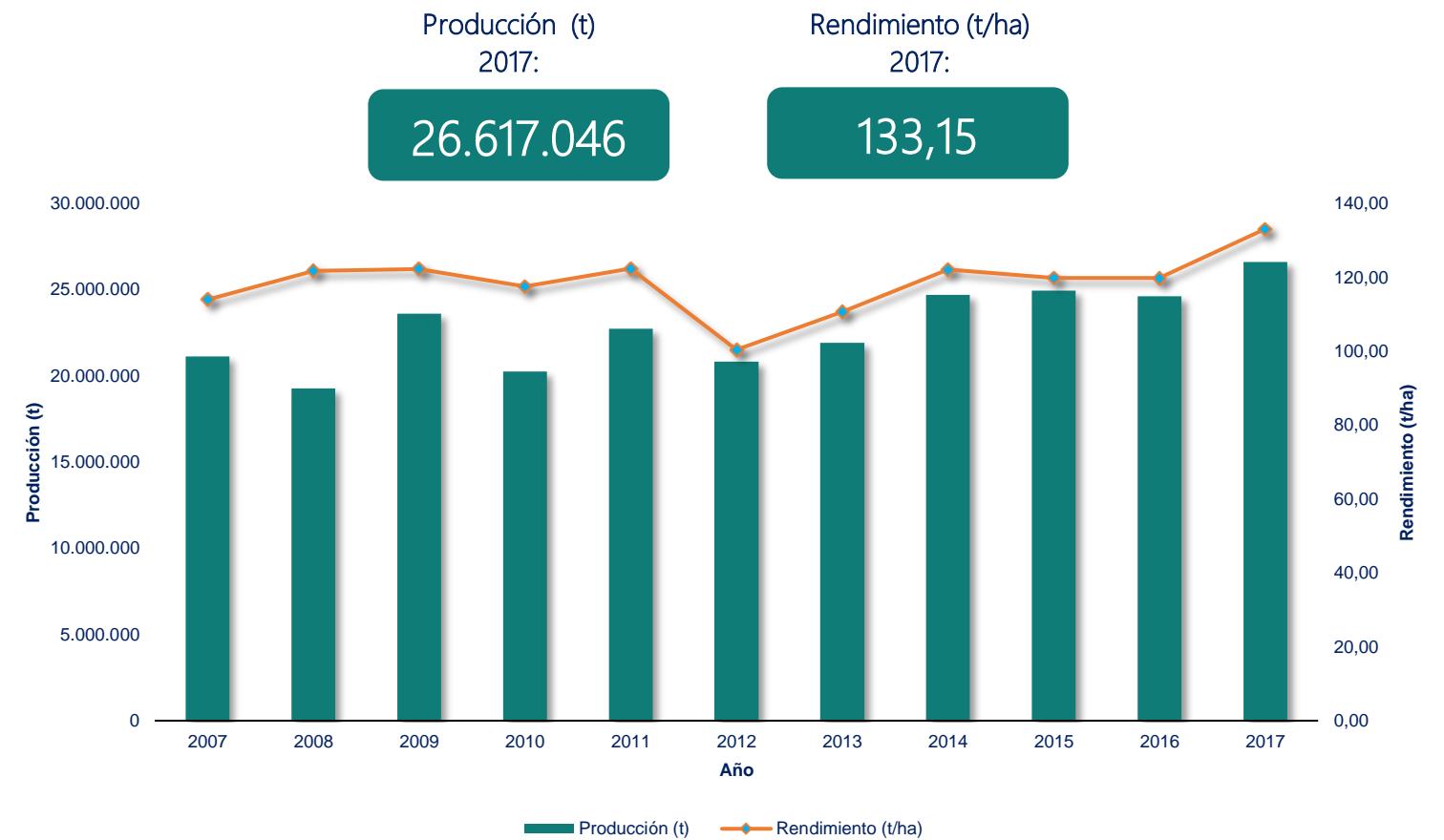


Caña Azucarera

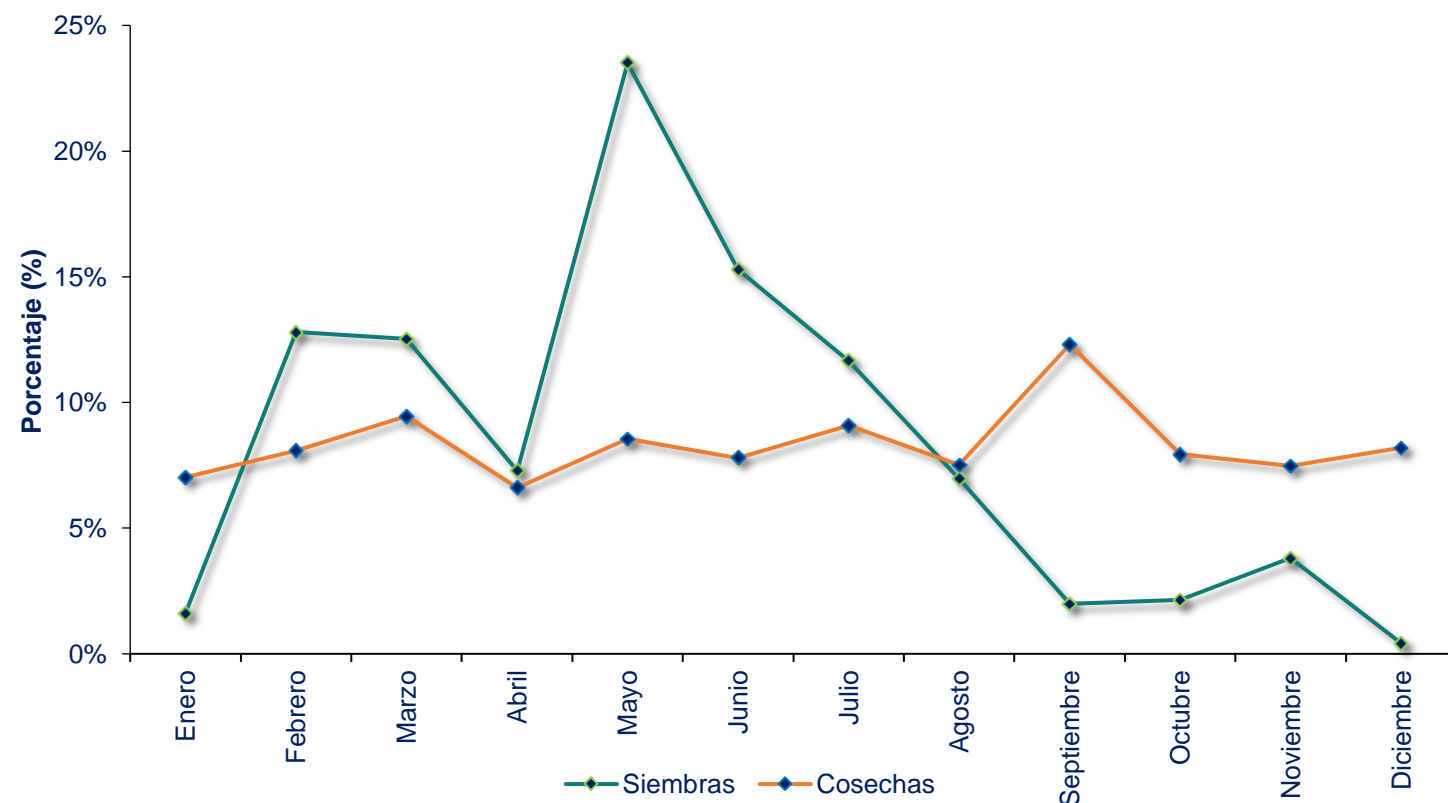
ÁREA SEMBRADA Y ÁREA COSECHADA DEL CULTIVO DE CAÑA AZUCARERA 2007-2017



PRODUCCIÓN Y RENDIMIENTO DEL CULTIVO DE CAÑA AZUCARERA 2007-2017



CALENDARIO DE SIEMBRAS Y COSECHAS DEL CULTIVO DE CAÑA AZUCARERA 2017



ÁREA SEMBRADA, ÁREA COSECHADA, PRODUCCIÓN Y RENDIMIENTO DEL CULTIVO DE CAÑA AZUCARERA 2007-2017

Año	Área Sembrada (ha)	Área Cosechada (ha)	Producción (t)	Rendimiento (t/ha)
2007	203.594	185.474	21.145.448	114,01
2008	206.738	158.279	19.281.720	121,82
2009	208.626	193.090	23.614.115	122,30
2010	219.681	172.421	20.272.594	117,58
2011	226.443	185.784	22.748.091	122,44
2012	233.567	207.464	20.836.972	100,44
2013	232.718	198.096	21.935.341	110,73
2014	237.945	202.192	24.696.494	122,14
2015	243.370	208.162	24.945.693	119,84
2016	254.954	205.530	24.626.738	119,82
2017	274.232	199.906	26.617.046	133,15

Fuente: Área cosechada valle geográfico del río Cauca ASOCAÑA - CENICAÑA. Departamento de Meta MADR-EVA. Producción expresada en caña para molienda.

Caña Azucarera

EVALUACIONES AGROPECUARIAS
MUNICIPALES



GOBIERNO
DE COLOMBIA



MINAGRICULTURA

ÁREA SEMBRADA, ÁREA COSECHADA, PRODUCCIÓN Y RENDIMIENTO DEL CULTIVO DE CAÑA AZUCARERA SEGÚN DEPARTAMENTO 2016-2017

Departamento	Área Sembrada (ha)		Variación (%)	Participación (%)	Área Cosechada (ha)		Variación (%)	Participación (%)	Producción expresada en caña para molienda						
	2016	2017			2016	2017			Producción (t)		Variación (%)	Participación (%)	Rendimiento (t)		Variación (%)
								2016	2017	2016			2017		
TOTAL	254.954	274.232	7,6	100,0	205.530	199.906	-2,7	100,0	24.626.738	26.617.046	8,1	100,0	119,82	133,15	11,1
Valle del Cauca	187.337	191.350	2,1	69,8	148.105	134.941	-8,9	67,5	18.522.561	19.428.713	4,9	73,0	125,06	143,98	15,1
Cauca	44.479	45.369	2,0	16,5	37.474	34.140	-8,9	17,1	4.179.762	4.336.035	3,7	16,3	111,54	127,01	13,9
Meta	16.750	31.000	85,1	11,3	14.238	26.624	87,0	13,3	1.195.950	2.236.453	87,0	8,4	84,00	84,00	-
Caldas	3.220	3.272	1,6	1,2	3.020	2.251	-25,4	1,1	379.467	325.817	-14,1	1,2	125,65	144,72	15,2
Risaralda	2.896	2.967	2,5	1,1	2.475	1.949	-21,3	1,0	321.130	290.028	-9,7	1,1	129,73	148,80	14,7
Quindío	273	275	0,9	0,1	219	-	-100,0	-	27.868	-	-100,0	-	127,31	-	-100,0

Fuente: Área cosechada valle geográfico del río Cauca ASOCAÑA - CENICAÑA. Departamento de Meta MADR-EVA.

ÁREA SEMBRADA, ÁREA COSECHADA, PRODUCCIÓN Y RENDIMIENTO DEL CULTIVO DE CAÑA AZUCARERA PRINCIPALES MUNICIPIOS PRODUCTORES 2016-2017

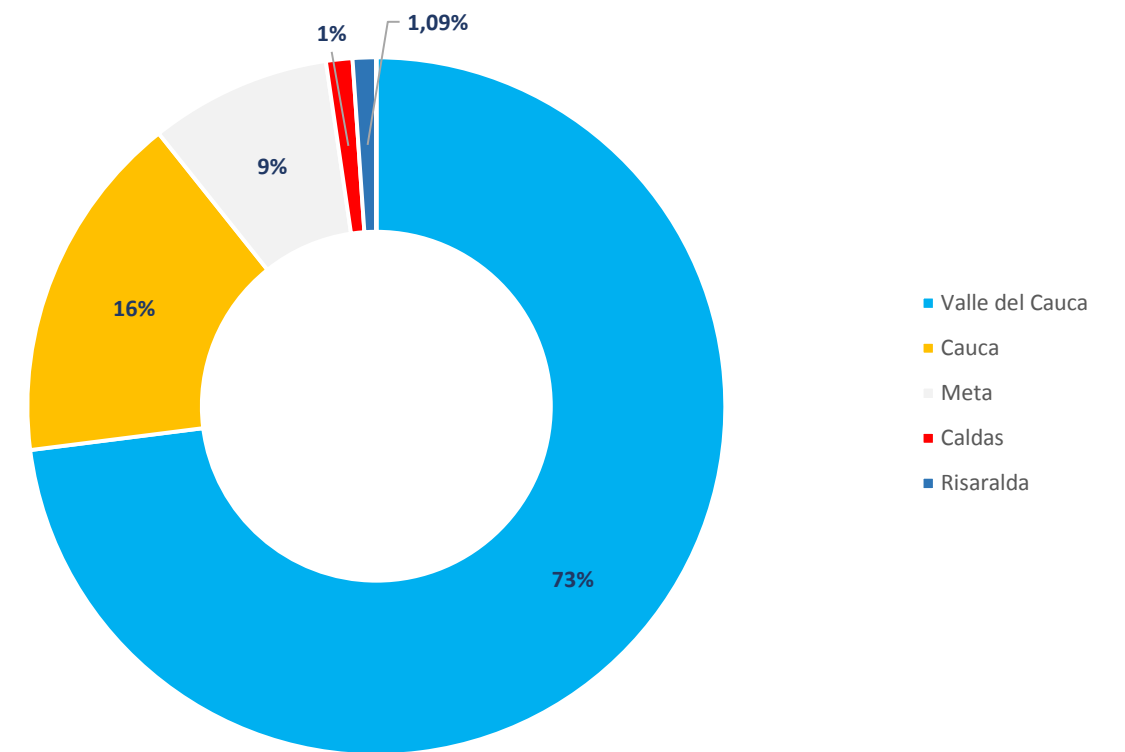
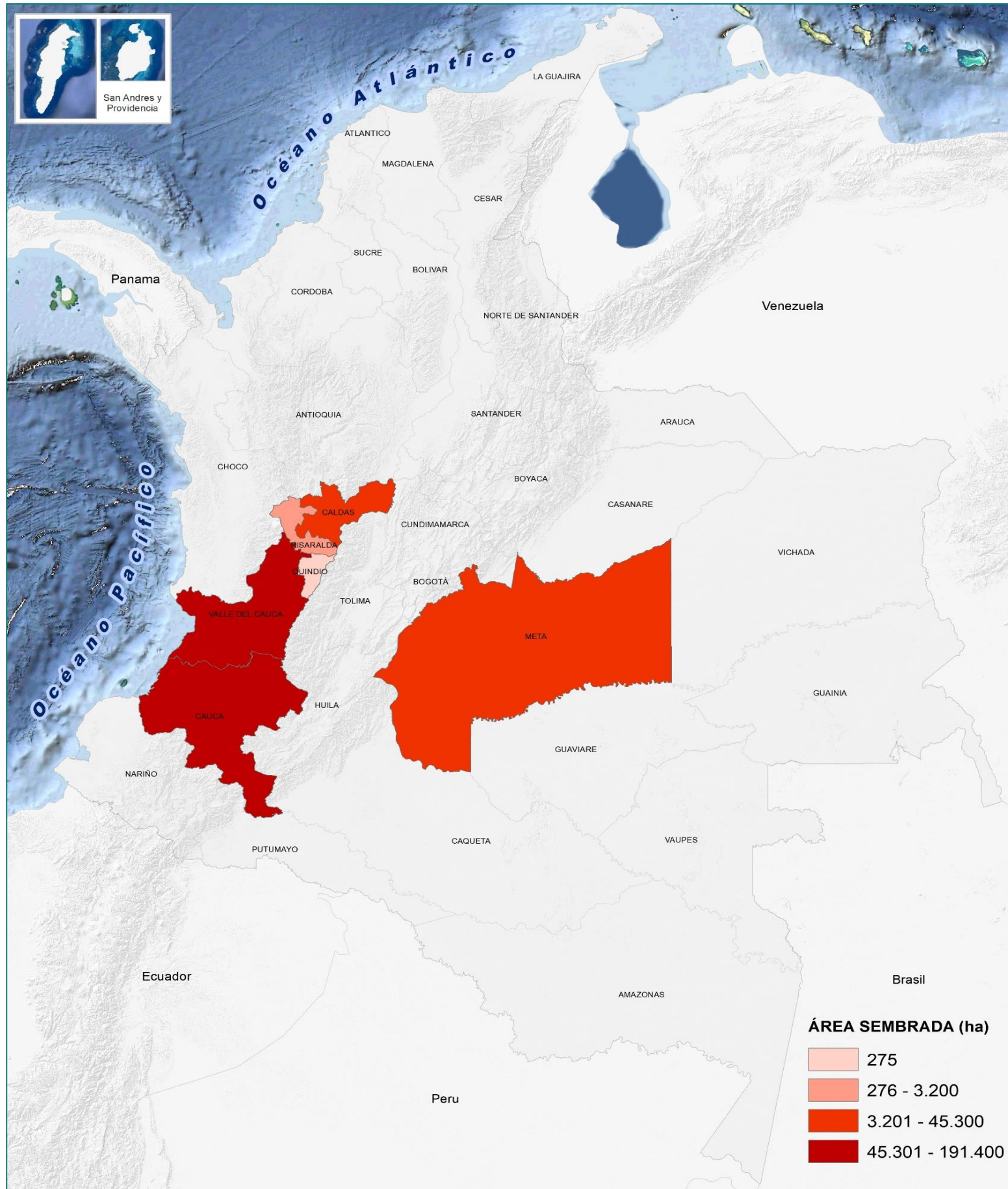
No.	Municipio	Departamento	Área Sembrada (ha)			Área Cosechada (ha)			Producción expresada en caña para molienda				Rendimiento (t)		
			2016	2017	Variación (%)	2016	2017	Variación (%)	2016	2017	Variación (%)	Participación (%)	2016	2017	Variación (%)
	TOTAL		254.954	274.232	7,6	205.530	199.906	-2,7	24.626.738	26.617.046	8,1	100,0	119,82	133,15	11,1
1	Palmira	Valle del Cauca	37.134	37.918	2,1	31.130	27.650	-11,2	3.992.357	4.085.384	2,3	15,3	128,25	147,75	15,2
2	Candelaria	Valle del Cauca	23.921	24.426	2,1	19.876	17.788	-10,5	2.533.433	2.612.199	3,1	9,8	127,46	146,85	15,2
3	Puerto López	Meta	16.750	31.000	85,1	14.238	26.624	87,0	1.195.950	2.236.453	87,0	8,4	84,00	84,00	-
4	El Cerrito	Valle del Cauca	16.313	16.658	2,1	14.665	13.004	-11,3	1.885.040	1.925.730	2,2	7,2	128,54	148,08	15,2
5	Pradera	Valle del Cauca	9.225	9.419	2,1	8.389	7.520	-10,4	1.066.657	1.101.540	3,3	4,1	127,14	146,48	15,2
6	Bugalagrande	Valle del Cauca	9.201	9.165	-0,4	5.712	6.405	12,1	728.031	940.496	29,2	3,5	127,46	146,85	15,2
7	Jamundí	Valle del Cauca	9.316	9.210	-1,1	6.453	6.664	3,3	746.540	888.224	19,0	3,3	115,69	133,29	15,2
8	Puerto Tejada	Cauca	7.810	7.966	2,0	7.786	6.495	-16,6	915.426	879.826	-3,9	3,3	117,57	135,45	15,2
9	Florida	Valle del Cauca	7.809	7.974	2,1	7.269	6.031	-17,0	855.915	818.120	-4,4	3,1	117,75	135,66	15,2
10	Zarzal	Valle del Cauca	8.817	9.219	4,6	5.442	5.936	9,1	660.291	810.266	22,7	3,0	121,33	136,50	12,5
11	Tuluá	Valle del Cauca	7.846	8.012	2,1	6.191	5.246	-15,3	795.721	776.866	-2,4	2,9	128,53	148,08	15,2
12	Guacarí	Valle del Cauca	6.986	7.133	2,1	5.275	5.287	0,2	638.859	737.679	15,5	2,8	121,12	139,54	15,2
13	Guadalajara de Buga	Valle del Cauca	6.338	6.472	2,1	5.063	5.046	-0,3	621.097	713.215	14,8	2,7	122,69	141,34	15,2
14	Miranda	Cauca	6.238	6.362	2,0	5.554	5.198	-6,4	646.295	696.842	7,8	2,6	116,36	134,06	15,2
15	Padilla	Cauca	5.542	5.653	2,0	5.350	4.754	-11,1	599.678	613.855	2,4	2,3	112,08	129,12	15,2
16	Santander de Quilichao	Cauca	6.130	6.252	2,0	4.555	4.491	-1,4	487.869	538.460	10,4	2,0	107,11	119,91	11,9
17	Cali	Valle del Cauca	4.652	4.650	0,0	3.320	3.492	5,2	420.725	509.869	21,2	1,9	126,73	146,01	15,2
18	Corinto	Cauca	5.181	5.284	2,0	4.142	3.719	-10,2	445.004	460.305	3,4	1,7	107,44	123,78	15,2
19	Obando	Valle del Cauca	5.646	5.765	2,1	4.534	3.344	-26,2	522.752	444.185	-15,0	1,7	115,30	132,84	15,2
20	Cartago	Valle del Cauca	4.429	4.523	2,1	3.774	2.946	-21,9	465.971	419.092	-10,1	1,6	123,48	142,26	15,2
21	Guachené	Cauca	4.163	4.246	2,0	3.343	3.370	0,8	358.095	404.055	12,8	1,5	107,11	119,91	11,9
22	Villa Rica	Cauca	4.757	4.852	2,0	3.534	3.173	-10,2	378.504	381.197	0,7	1,4	107,11	120,14	12,2
23	Yotoco	Valle del Cauca	3.705	3.784	2,1	1.941	2.388	23,0	252.929	358.338	41,7	1,3	130,28	150,09	15,2
24	Ginebra	Valle del Cauca	3.370	3.330	-1,2	2.336	2.461	5,3	271.684	329.621	21,3	1,2	116,28	133,96	15,2
25	Andalucía	Valle del Cauca	2.546	2.600	2,1	1.849	2.200	19,0	237.712	325.770	37,0	1,2	128,54	148,08	15,2
26	Riofrío	Valle del Cauca	2.878	2.860	-0,6	1.569	1.841	17,3	218.547	295.389	35,2	1,1	139,25	160,42	15,2
27	Viterbo	Caldas	2.857	2.917	2,1	2.690	2.018	-25,0	337.153	291.373	-13,6	1,1	125,32	144,38	15,2
28	Caloto	Cauca	3.829	3.906	2,0	2.700	2.351	-12,9	289.231	281.929	-2,5	1,1	107,11	119,91	11,9
29	San Pedro	Valle del Cauca	4.652	4.870	4,7	2.933	2.074	-29,3	344.655	280.821	-18,5	1,1	117,51	135,38	15,2
30	Ansermanuevo	Valle del Cauca	1.843	1.882	2,1	1.480	1.375	-7,1	188.989	202.163	7,0	0,8	127,66	147,08	15,2
31	Yumbo	Valle del Cauca	2.018	2.061	2,1	1.763	1.289	-26,9	235.834	198.684	-15,8	0,7	133,77	154,11	15,2
32	Roldanillo	Valle del Cauca	2.219	2.266	2,1	1.837	1.208	-34,2	236.119	178.876	-24,2	0,7	128,54	148,08	15,2
33	Balboa	Risaralda	1.633	1.695	3,8	1.451	1.042	-28,2	186.454	154.262	-17,3	0,6	128,54	148,08	15,2
34	La Victoria	Valle del Cauca	1.777	1.815	2,1	1.543	1.181	-23,4	165.236	141.612	-14,3	0,5	107,11	119,91	11,9
35	Toro	Valle del Cauca	1.935	2.014	4,1	1.664	1.177	-29,2	178.186	141.167	-20,8	0,5	107,11	119,91	11,9
36	Otros Municipios		5.490	6.074	10,6	4.180	3.118	-25,4	523.802	443.183	-15,4	1,7	125,31	142,13	13,4

Fuente: Área cosechada valle geográfico del río Cauca ASOCAÑA - CENICAÑA. Departamento de Meta MADR-EVA.

Caña Azucarera

ÁREA SEMBRADA DEL CULTIVO DE CAÑA AZUCARERA EN 2017

PARTICIPACIÓN PRINCIPALES DEPARTAMENTOS PRODUCTORES DE CAÑA AZUCARERA EN 2017



VALLE DEL CAUCA, DEPARTAMENTO CON MÁS ÁREA SEMBRADA DEL CULTIVO DE CAÑA AZUCARERA EN 2017

